

ul. Kadmowa, Gdańsk

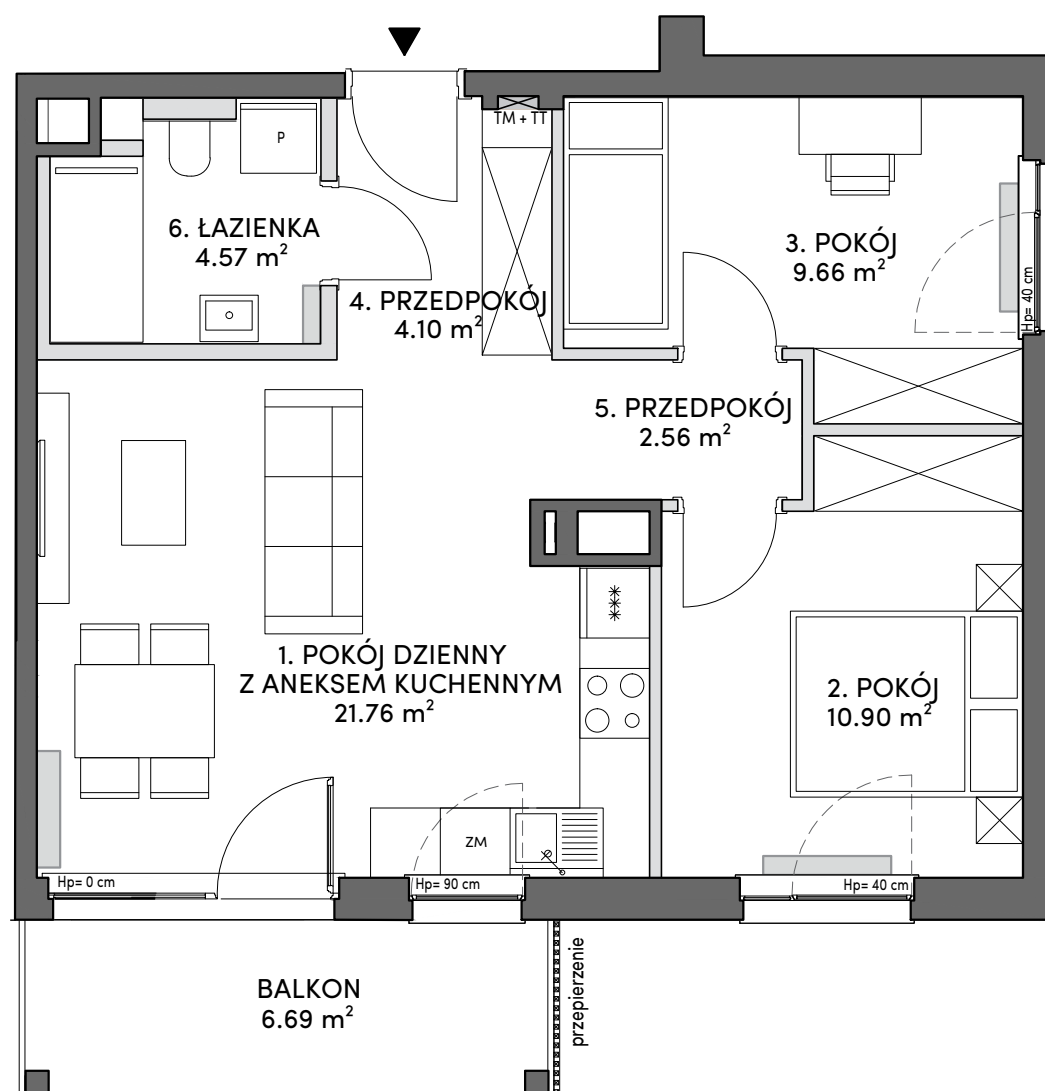
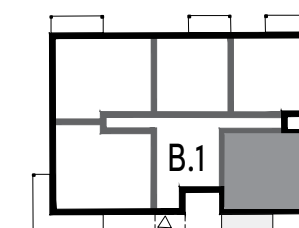
Budynek:	B.1
Lokal:	M10
Liczba pokoi:	3
Piętro:	1

Powierzchnia użytkowa lokalu 53,55 m²

1. Pokój dzienny z aneksem kuchennym	21,76 m ²
2. Pokój	10,90 m ²
3. Pokój	9,66 m ²
4. Przedpokój	4,10 m ²
5. Przedpokój	2,56 m ²
6. Łazienka	4,57 m ²

Balkon 6,69 m²

Rzut kondygnacji wraz z usytuowaniem lokalu w budynku



0 1 2 5

■ ściany konstrukcyjne / szachtów
■ ściany działowe

Powierzchnia pod ściankami działowymi wynosi 1,86 m²
(nie jest wliczana do metrażu lokalu)

1. Powierzchnia użytkowa lokalu będzie liczona w oparciu o rozporządzenie Ministra Rozwoju z dnia 11 września 2020 roku w sprawie szczegółowego zakresu i formy projektu budowlanego (t.j. Dz.U.2020, poz.1609 z późn.zm.) zgodnie z zasadami zawartymi w Polskiej Normie PN-ISO 9836:2015-12.

2. Wymiary poszczególnych pomieszczeń wskazano w oparciu o projekt budowlany, mogą one ulec nieznacznym zmianom.

3. Powierzchnia tarasów, balkonów i ogródków przydomowych ma charakter orientacyjny i może ulec nieznacznym zmianom, dopuszcza się lokalizowanie elementów infrastruktury na terenie ogródków.

4. Rzut lokalu przedstawia przykładowe wyposażenie, w tym usytuowanie przyborów sanitarnych, które nie jest przedmiotem umowy.