

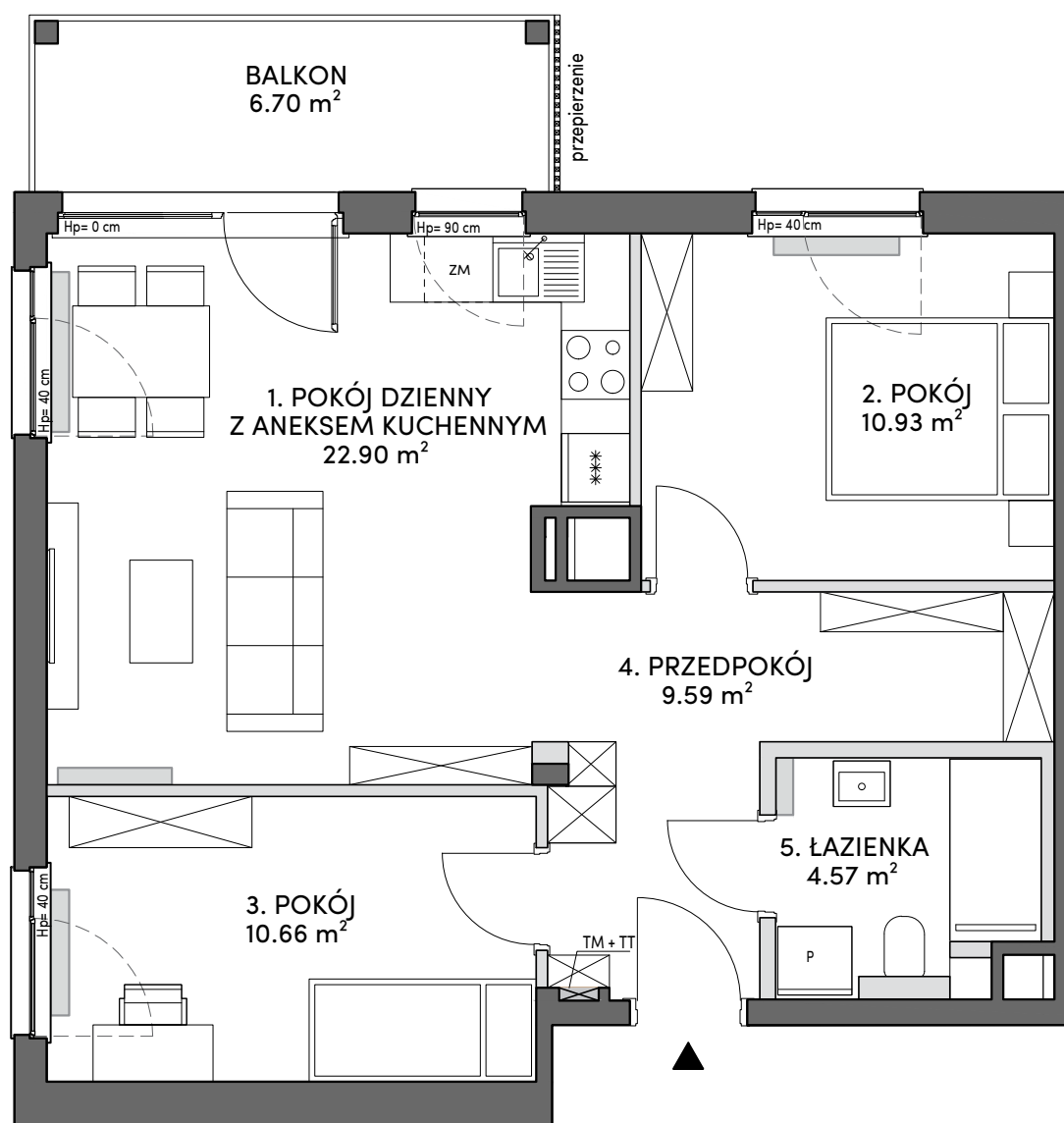
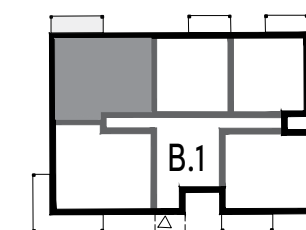
## ul. Kadmowa, Gdańsk

Budynek:	B.1
Lokal:	M12
Liczba pokoi:	3
Piętro:	2

### Powierzchnia użytkowa lokalu 58,65 m<sup>2</sup>

1. Pokój dzienny z aneksem kuchennym	22,90 m <sup>2</sup>
2. Pokój	10,93 m <sup>2</sup>
3. Pokój	10,66 m <sup>2</sup>
4. Przedpokój	9,59 m <sup>2</sup>
5. Łazienka	4,57 m <sup>2</sup>
Balkon	6,70 m <sup>2</sup>

### Rzut kondygnacji wraz z usytuowaniem lokalu w budynku



- ściany konstrukcyjne / szachtów
- ściany działowe

Powierzchnia pod ściankami działowymi wynosi 2,01 m<sup>2</sup>  
(nie jest wliczana do metrażu lokalu)

1. Powierzchnia użytkowa lokalu będzie liczona w oparciu o rozporządzenie Ministra Rozwoju z dnia 11 września 2020 roku w sprawie szczegółowego zakresu i formy projektu budowlanego (tj. Dz.U.2020, poz.1609 z późn.zm.) zgodnie z zasadami zawartymi w Polskiej Normie PN-ISO 9836:2015-12.

2. Wymiary poszczególnych pomieszczeń wskazano w oparciu o projekt budowlany, mogą one ulec nieznacznym zmianom.

3. Powierzchnia tarasów, balkonów i ogródków przydomowych ma charakter orientacyjny i może ulec nieznacznym zmianom, dopuszcza się lokalizowanie elementów infrastruktury na terenie ogródków.

4. Rzut lokalu przedstawia przykładowe wyposażenie, w tym usytuowanie przyborów sanitarnych, które nie jest przedmiotem umowy.