

0 1 2 5

ściany konstrukcyjne / szachtów

ściany działowe

Powierzchnia pod ściankami działowymi wynosi 1,82 m²
(nie jest wliczana do metrażu lokalu)

ul. Leśna, Sopot

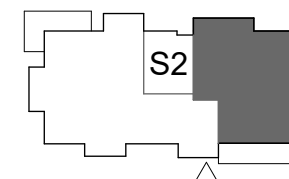
Budynek:	S2
Lokal:	M17
Liczba pokoi:	3
Piętro:	3

Powierzchnia użytkowa lokalu **69,24 m²**

1. Pokój dzienny z aneksem	31,67 m ²
2. Sypialnia	14,34 m ²
3. Sypialnia	10,02 m ²
4. Łazienka	4,33 m ²
5. WC	1,16 m ²
6. Przedpokój	7,72 m ²

Balkon 10,73 m²

Rzut kondygnacji wraz z usytuowaniem lokalu w budynku



1. Powierzchnia użytkowa lokalu będzie liczona w oparciu o rozporządzenie Ministra Rozwoju z dnia 11 września 2020 roku w sprawie szczegółowego zakresu i formy projektu budowlanego zgodnie z zasadami zawartymi w Polskiej Normie PN-ISO 9836:2022-07.

2. Wymiary poszczególnych pomieszczeń wskazano w oparciu o projekt budowlany, z przyczyn wykonawczych mogą one ulec nieznacznym zmianom.

3. Powierzchnia tarasów, balkonów i ogródków przydomowych ma charakter orientacyjny i może ulec nieznacznym zmianom, dopuszcza się lokalizowanie elementów infrastruktury na terenie ogródków.

4. Rzut lokalu przedstawia przykładowe wyposażenie, w tym usytuowanie przyborów sanitarnych, które nie jest przedmiotem umowy.