

Załącznik - Rzut lokalu

LEŚNA

SOPOT



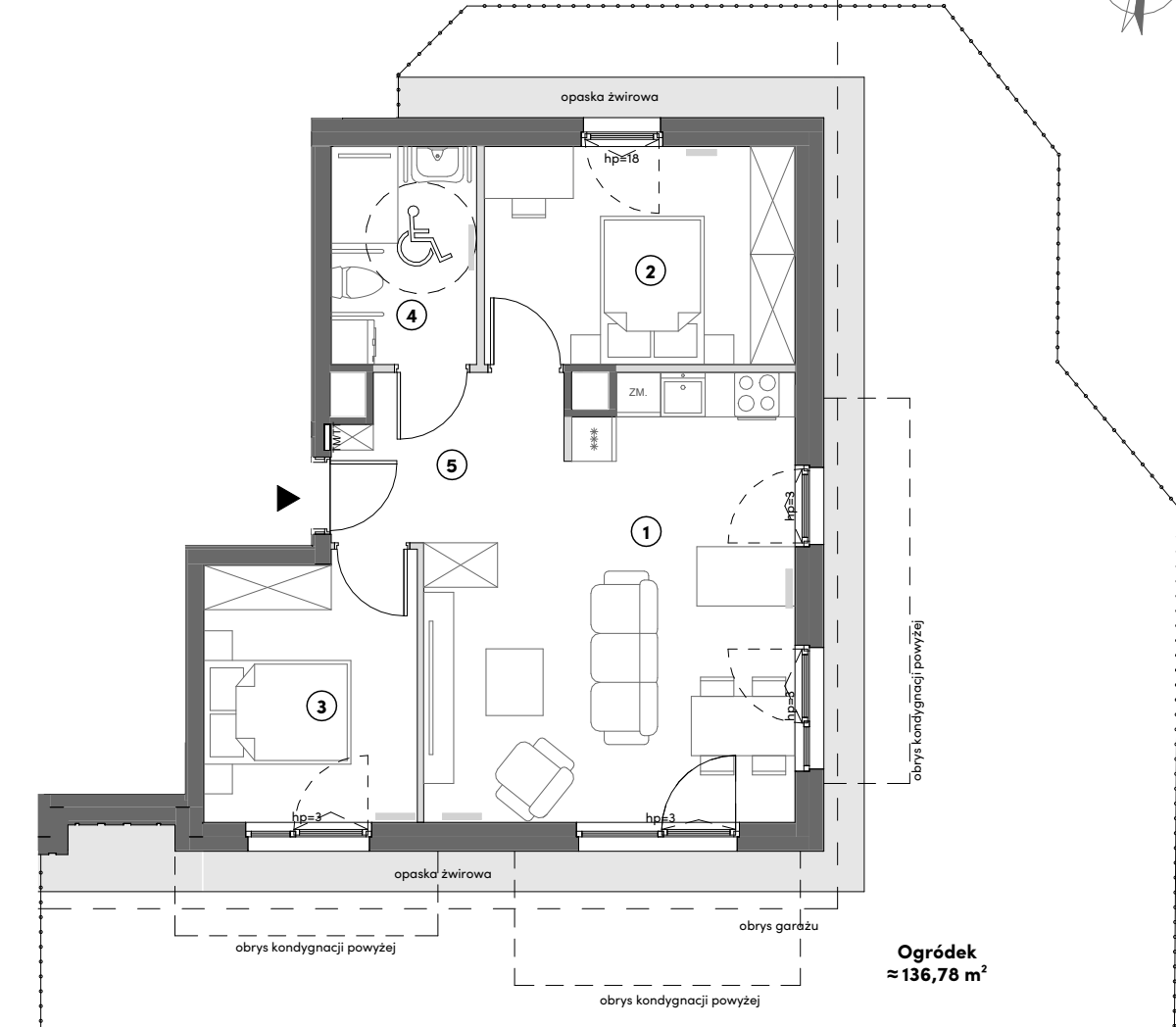
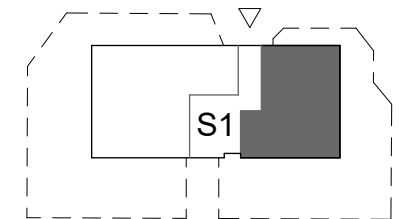
ul. Leśna, Sopot

Budynek: **S1**
 Lokal: **M01**
 Liczba pokoi: **3**
 Piętro: **parter**

Powierzchnia użytkowa lokalu 60,77 m²

1. Pokój dzienny z aneksem	26,09 m ²
2. Sypialnia	12,33 m ²
3. Sypialnia	10,25 m ²
4. Łazienka	5,77 m ²
5. Przedpokój	6,33 m ²
Ogródek	136,78 m ²

Rzut kondygnacji wraz z usytuowaniem lokalu w budynku



— ściany konstrukcyjne / szachtów
 — ściany działowe

Powierzchnia pod ściankami działowymi wynosi 1,34 m²
 (nie jest wliczana do metrażu lokalu)

1. Powierzchnia użytkowa lokalu będzie liczona w oparciu o rozporządzenie Ministra Rozwoju z dnia 11 września 2020 roku w sprawie szczegółowego zakresu i formy projektu budowlanego zgodnie z zasadami zawartymi w Polskiej Normie PN-ISO 9836:2022-07.

2. Wymiary poszczególnych pomieszczeń wskazano w oparciu o projekt budowlany, z przyczyn wykonawczych mogą one ulec nieznacznym zmianom.

3. Powierzchnia tarasów, balkonów i ogródków przydomowych ma charakter orientacyjny i może ulec nieznacznym zmianom, dopuszcza się lokalizowanie elementów infrastruktury na terenie ogródków.

4. Rzut lokalu przedstawia przykładowe wyposażenie, w tym usytuowanie przyborów sanitarnych, które nie jest przedmiotem umowy.

Olivia

HOME