

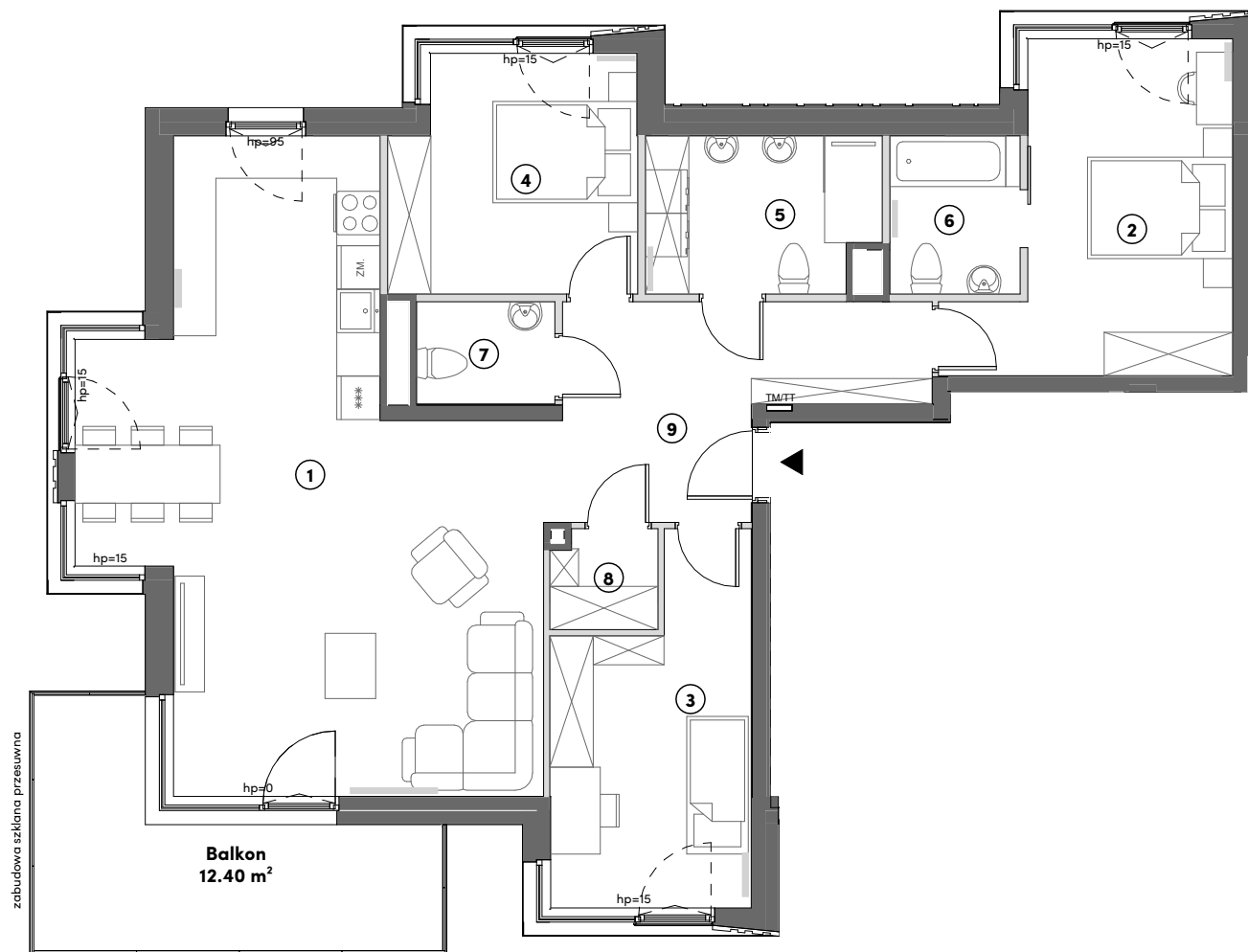
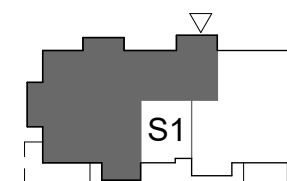


ul. Leśna, Sopot

Budynek:	S1
Lokal:	M05
Liczba pokoi:	4
Piętro:	2

Powierzchnia użytkowa lokalu 106,69 m²

1. Pokój dzienny z aneksem	41,99 m ²
2. Sypialnia	14,42 m ²
3. Sypialnia	12,25 m ²
4. Sypialnia	10,79 m ²
5. Łazienka	6,79 m ²
6. Łazienka	3,93 m ²
7. WC	2,70 m ²
8. Garderoba	1,99 m ²
9. Przedpokój	11,83 m ²
Balkon	12,40 m ²

Rzut kondygnacji wraz z usytuowaniem lokalu w budynku

zabudowa szklana przesuwana

**Balkon
12.40 m²**

0 1 2 5

— ściany konstrukcyjne / szachtów

— ściany działowe

Powierzchnia pod ściankami działowymi wynosi 2,69 m²
(nie jest wliczana do metrażu lokalu)

1. Powierzchnia użytkowa lokalu będzie liczona w oparciu o rozporządzenie Ministra Rozwoju z dnia 11 września 2020 roku w sprawie szczegółowego zakresu i formy projektu budowlanego zgodnie z zasadami zawartymi w Polskiej Normie PN-ISO 9836:2022-07.

2. Wymiary poszczególnych pomieszczeń wskazano w oparciu o projekt budowlany, z przyczyn wykonawczych mogą one ulec nieznacznym zmianom.

3. Powierzchnia tarasów, balkonów i ogródków przydomowych ma charakter orientacyjny i może ulec nieznacznym zmianom, dopuszcza się lokalizowanie elementów infrastruktury na terenie ogródków.

4. Rzut lokalu przedstawia przykładowe wyposażenie, w tym usytuowanie przyborów sanitarnych, które nie jest przedmiotem umowy.