

Załącznik - Rzut lokalu

LEŚNA

SOPOT

ul. Leśna, Sopot

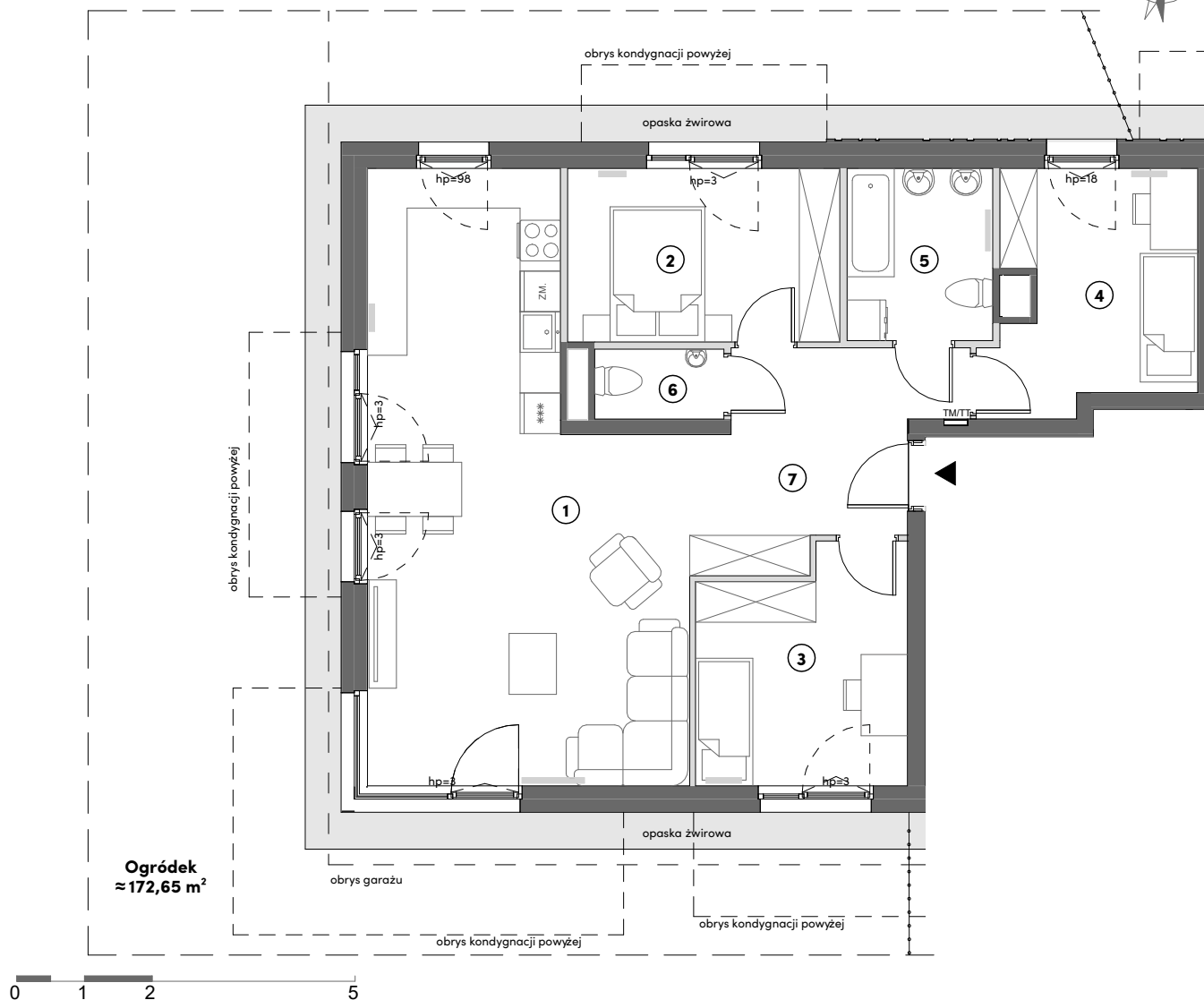
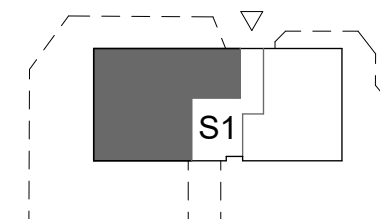
Budynek: **S1**
 Lokal: **M02**
 Liczba pokoi: **4**
 Piętro: **parter**

Powierzchnia użytkowa lokalu 84,14 m²

1. Pokój dzienny z aneksem	35,92 m ²
2. Sypialnia	10,31 m ²
3. Sypialnia	10,26 m ²
4. Sypialnia	10,04 m ²
5. Łazienka	5,47 m ²
6. WC	1,97 m ²
7. Przedpokój	10,17 m ²

Ogródek 172,65 m²

Rzut kondygnacji wraz z usytuowaniem lokalu w budynku



— ściany konstrukcyjne / szachtów
 — ściany działowe

Powierzchnia pod ściankami działowymi wynosi 2,14 m²
 (nie jest wliczana do metrażu lokalu)

1. Powierzchnia użytkowa lokalu będzie liczona w oparciu o rozporządzenie Ministra Rozwoju z dnia 11 września 2020 roku w sprawie szczegółowego zakresu i formy projektu budowlanego zgodnie z zasadami zawartymi w Polskiej Normie PN-ISO 9836:2022-07.
2. Wymiary poszczególnych pomieszczeń wskazano w oparciu o projekt budowlany, z przyczyn wykonawczych mogą one ulec nieznacznym zmianom.
3. Powierzchnia tarasów, balkonów i ogródków przydomowych ma charakter orientacyjny i może ulec nieznacznym zmianom, dopuszcza się lokalizowanie elementów infrastruktury na terenie ogródków.
4. Rzut lokalu przedstawia przykładowe wyposażenie, w tym usytuowanie przyborów sanitarnych, które nie jest przedmiotem umowy.

Olivia

HOME