



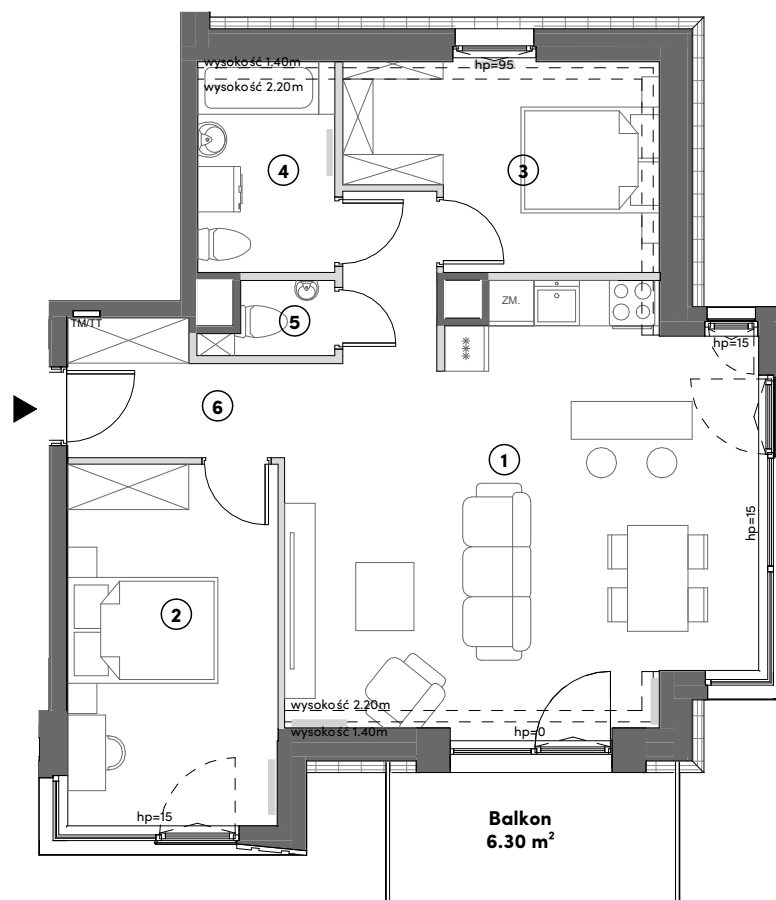
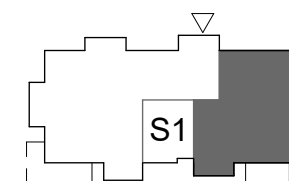
## ul. Leśna, Sopot

Budynek:	<b>S1</b>
Lokal:	<b>M08</b>
Liczba pokoi:	<b>3</b>
Piętro:	<b>3</b>

Powierzchnia użytkowa lokalu **67,41 m<sup>2</sup>**

1. Pokój dzienny z aneksem	29,60 m <sup>2</sup>
2. Sypialnia	13,29 m <sup>2</sup>
3. Sypialnia	9,07 m <sup>2</sup>
4. Łazienka	4,77 m <sup>2</sup>
5. WC	1,41 m <sup>2</sup>
6. Przedpokój	9,27 m <sup>2</sup>
Balkon	6,30 m <sup>2</sup>

## Rzut kondygnacji wraz z usytuowaniem lokalu w budynku



— ściany konstrukcyjne / szachtów  
 — ściany działowe

Powierzchnia pod ściankami działowymi wynosi 1,81 m<sup>2</sup>  
 (nie jest wliczana do metrażu lokalu)

- Powierzchnia użytkowa lokalu będzie liczona w oparciu o rozporządzenie Ministra Rozwoju z dnia 11 września 2020 roku w sprawie szczegółowego zakresu i formy projektu budowlanego zgodnie z zasadami zawartymi w Polskiej Normie PN-ISO 9836:2022-07.
- Wymiary poszczególnych pomieszczeń wskazano w oparciu o projekt budowlany, z przyczyn wykonawczych mogą one ulec nieznacznym zmianom.
- Powierzchnia tarasów, balkonów i ogródków przydomowych ma charakter orientacyjny i może ulec nieznacznym zmianom, dopuszcza się lokalizowanie elementów infrastruktury na terenie ogródków.
- Rzut lokalu przedstawia przykładowe wyposażenie, w tym usytuowanie przyborów sanitarnych, które nie jest przedmiotem umowy.