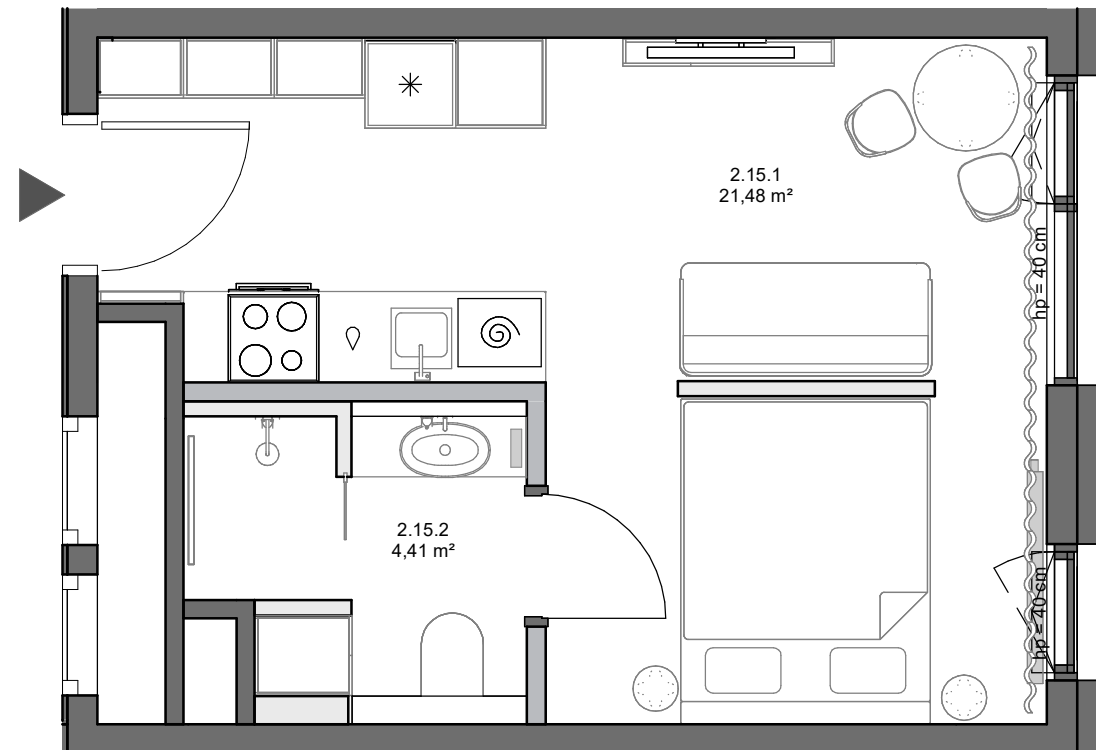


## Załącznik - Rzut lokalu



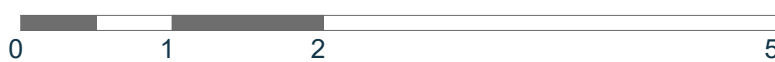
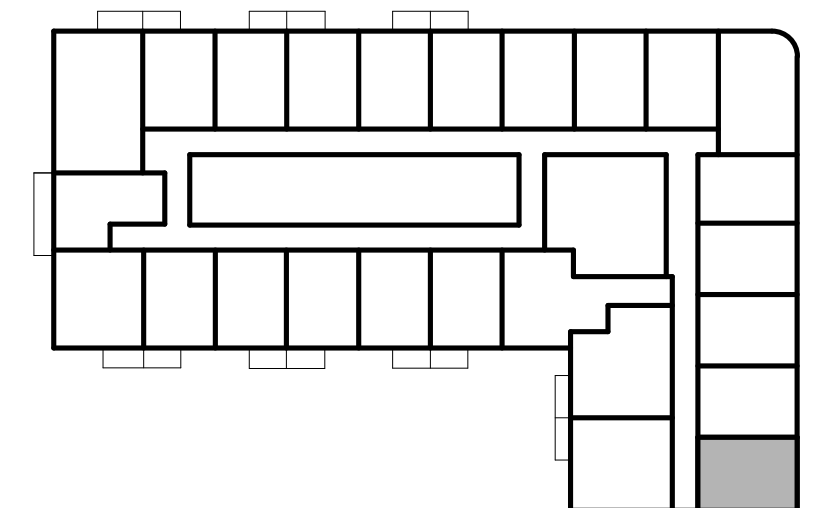
### Al. Grunwaldzka, Gdańsk

Nr projektowy lokalu:	2.15
Nr sprzedażowy lokalu:	54
Liczba pokoi:	1
Piętro:	2

**Powierzchnia użytkowa lokalu 25,89 m<sup>2</sup>**

2.15.1	Pokój dzienny z aneksem kuchennym	21,48 m <sup>2</sup>
2.15.2	Łazienka	4,41 m <sup>2</sup>

### Rzut kondygnacji wraz z usytuowaniem lokalu w budynku



- ściany konstrukcyjne/ szachtów
- ściany działowe
- ścianki zabudów demontowalne

Powierzchnia wewnętrzna lokalu (wraz ze ścianami działowymi) wynosi 26,54 m<sup>2</sup>

1. Powierzchnia użytkowa lokalu będzie liczona w oparciu o rozporządzenie Ministra Rozwoju z dnia 11 września 2020 roku w sprawie szczegółowego zakresu i formy projektu budowlanego, zgodnie z zasadami zawartymi w Polskiej Normie PN-ISO 9836:2022-07.  
2. Wymiary poszczególnych pomieszczeń wskazano w oparciu o projekt budowlany, z przyczyn wykonawczych mogą one ulec nieznacznym zmianom.  
3. Powierzchnia tarasów, balkonów, loggi i ogródków ma charakter orientacyjny i z przyczyn wykonawczych może ulec nieznacznym zmianom, dopuszcza się lokalizowanie elementów infrastruktury na terenie ogródków.

**Olivia**  
HOME