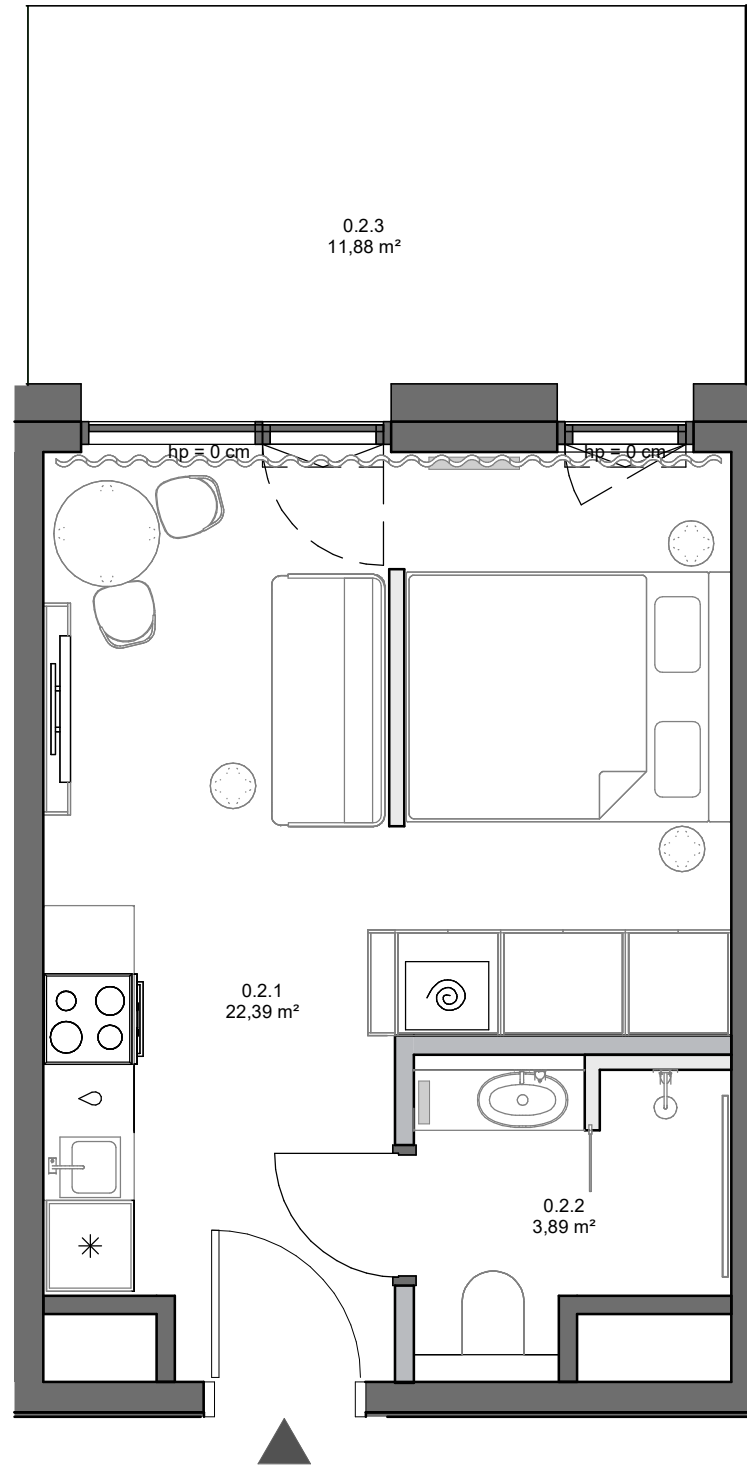
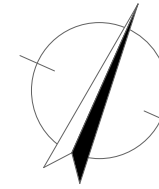


## Załącznik - Rzut lokalu



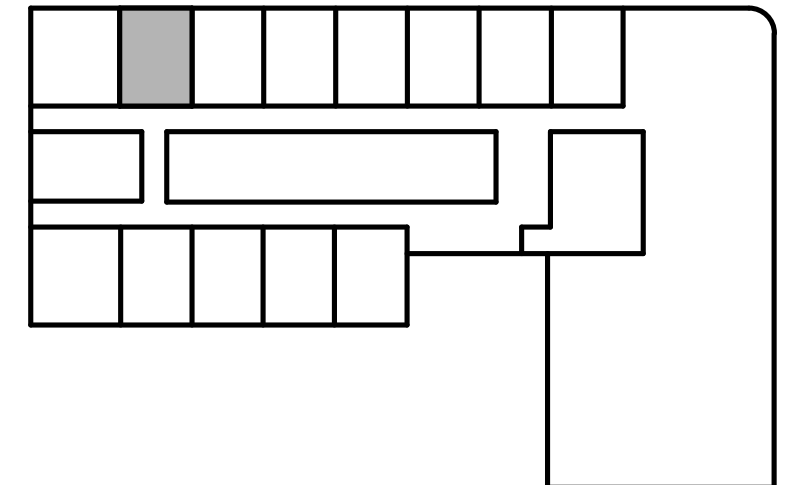
### Al. Grunwaldzka, Gdańsk

Nr projektowy lokalu:	0.2
Nr sprzedażowy lokalu:	2
Liczba pokoi:	1
Piętro:	Parter

**Powierzchnia użytkowa lokalu 26,28 m<sup>2</sup>**

0.2.1	Pokój dzienny z aneksem kuchennym	22,39 m <sup>2</sup>
0.2.2	Łazienka	3,89 m <sup>2</sup>
0.2.3	Ogródek	11,88 m <sup>2</sup>

### Rzut kondygnacji wraz z usytuowaniem lokalu w budynku



- ściany konstrukcyjne/ szachtów
- ściany działowe
- ścianki zabudów demontowalne

Powierzchnia wewnętrzna lokalu (wraz ze ścianami działowymi) wynosi 26,84 m<sup>2</sup>

1. Powierzchnia użytkowa lokalu będzie liczona w oparciu o rozporządzenie Ministra Rozwoju z dnia 11 września 2020 roku w sprawie szczegółowego zakresu i formy projektu budowlanego, zgodnie z zasadami zawartymi w Polskiej Normie PN-ISO 9836:2022-07.  
2. Wymiary poszczególnych pomieszczeń wskazano w oparciu o projekt budowlany, z przyczyn wykonawczych mogą one ulec nieznacznym zmianom.  
3. Powierzchnia tarasów, balkonów, loggi i ogródków ma charakter orientacyjny i z przyczyn wykonawczych może ulec nieznacznym zmianom, dopuszcza się lokalizowanie elementów infrastruktury na terenie ogródków.