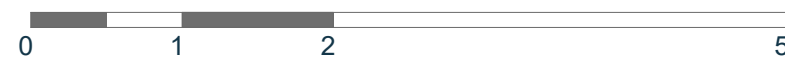
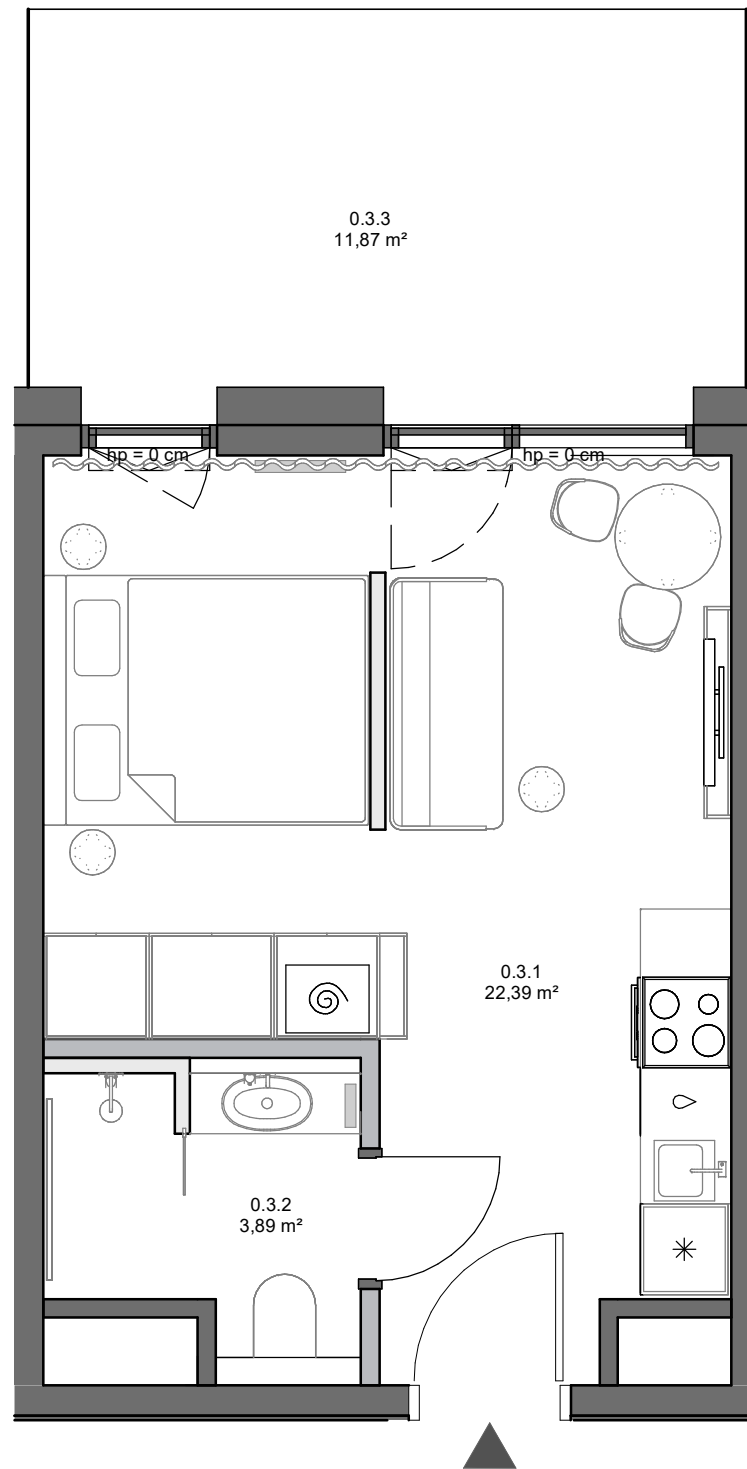


Załącznik - Rzut lokalu



- ściany konstrukcyjne/ szachtów
- ściany działowe
- ścianki zabudów demontowalne

Powierzchnia wewnętrzna lokalu (wraz ze ścianami działowymi) wynosi 26,84 m²

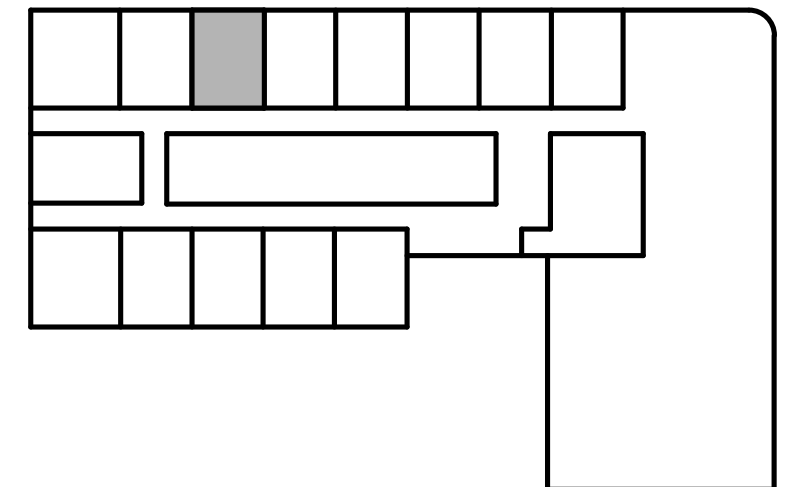
Al. Grunwaldzka, Gdańsk

| | |
|------------------------|--------|
| Nr projektowy lokalu: | 0.3 |
| Nr sprzedażowy lokalu: | 3 |
| Liczba pokoi: | 1 |
| Piętro: | Parter |

Powierzchnia użytkowa lokalu **26,28 m²**

| | | |
|-------|-----------------------------------|----------------------|
| 0.3.1 | Pokój dzienny z aneksem kuchennym | 22,39 m ² |
| 0.3.2 | Łazienka | 3,89 m ² |
| 0.3.3 | Ogródek | 11,87 m ² |

Rzut kondygnacji wraz z usytuowaniem lokalu w budynku



Olivia
HOME

1. Powierzchnia użytkowa lokalu będzie liczona w oparciu o rozporządzenie Ministra Rozwoju z dnia 11 września 2020 roku w sprawie szczegółowego zakresu i formy projektu budowlanego, zgodnie z zasadami zawartymi w Polskiej Normie PN-ISO 9836:2022-07.
2. Wymiary poszczególnych pomieszczeń wskazano w oparciu o projekt budowlany, z przyczyn wykonawczych mogą one ulec nieznacznym zmianom.
3. Powierzchnia tarasów, balkonów, loggi i ogródków ma charakter orientacyjny i z przyczyn wykonawczych może ulec nieznacznym zmianom, dopuszcza się lokalizowanie elementów infrastruktury na terenie ogródków.