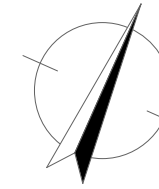
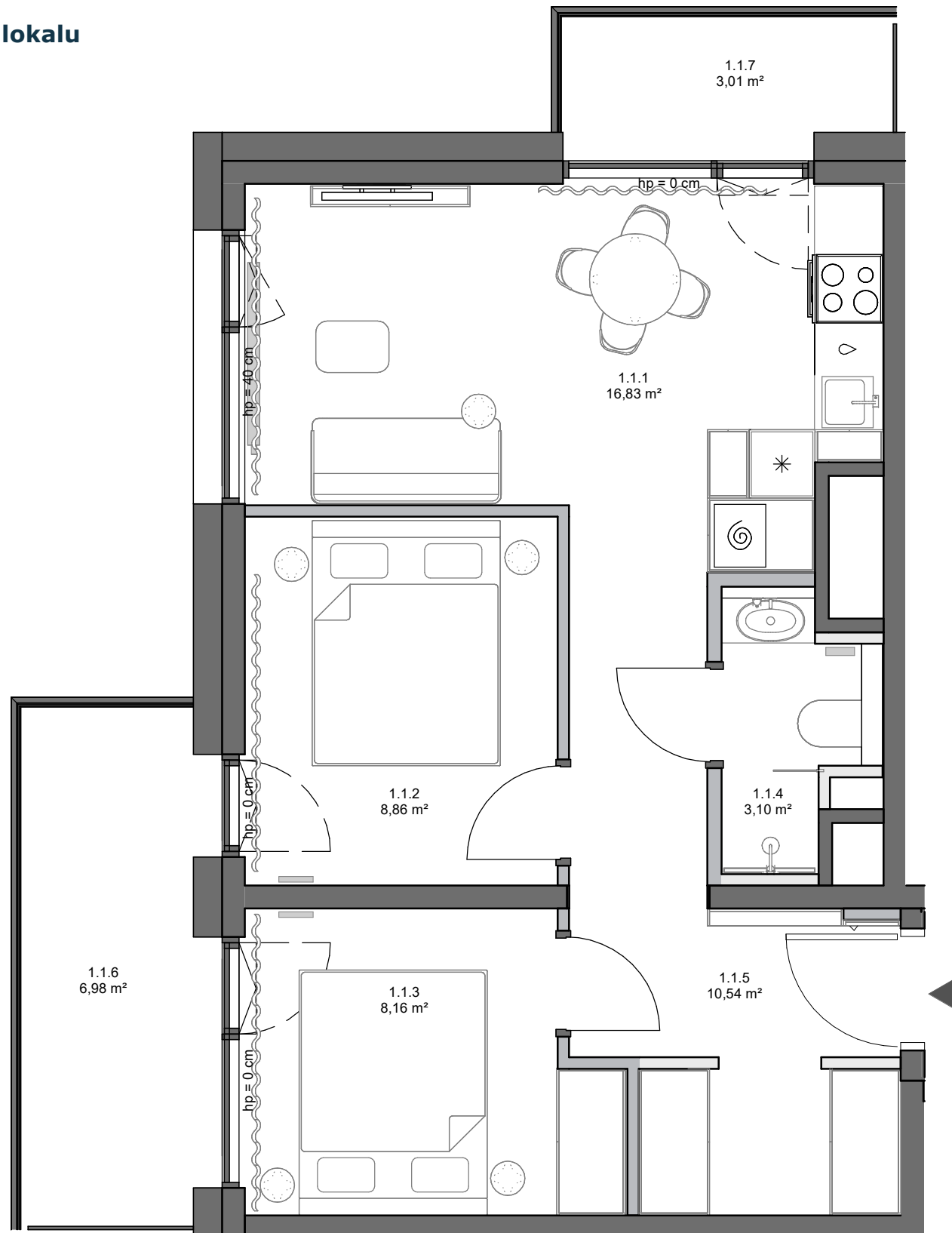


Załącznik - Rzut lokalu



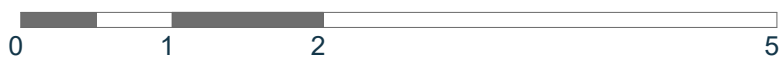
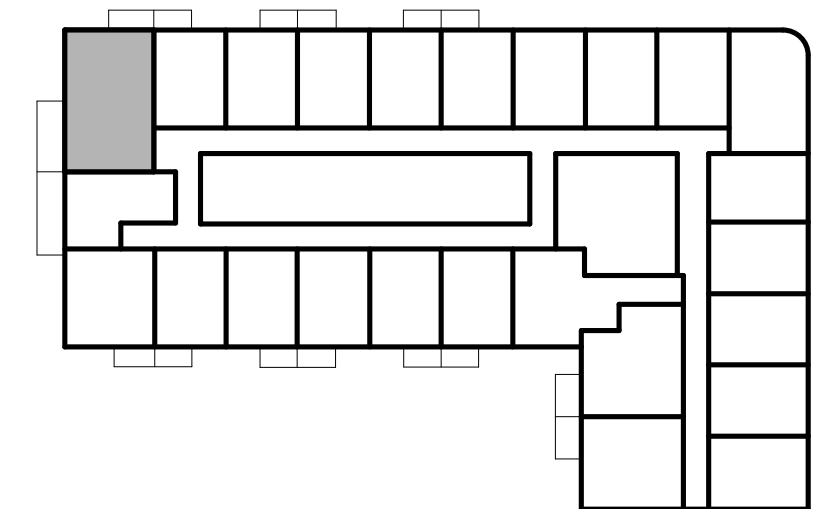
Al. Grunwaldzka, Gdańsk

Nr projektowy lokalu:	1.1
Nr sprzedażowy lokalu:	15
Liczba pokoi:	3
Piętro:	1

Powierzchnia użytkowa lokalu 47,49 m²

1.1.1	Pokój dzienny z aneksem kuchennym	16,83 m ²
1.1.2	Pokój	8,86 m ²
1.1.3	Pokój	8,16 m ²
1.1.4	Łazienka	3,10 m ²
1.1.5	Komunikacja	10,54 m ²
1.1.6	Balkon	6,98 m ²
1.1.7	Balkon	3,01 m ²

Rzut kondygnacji wraz z usytuowaniem lokalu w budynku



- ściany konstrukcyjne/ szachtów
- ściany działowe
- ścianki zabudów demontowalne

Powierzchnia wewnętrzna lokalu (wraz ze ścianami działowymi) wynosi 48,87 m²

1. Powierzchnia użytkowa lokalu będzie liczona w oparciu o rozporządzenie Ministra Rozwoju z dnia 11 września 2020 roku w sprawie szczegółowego zakresu i formy projektu budowlanego, zgodnie z zasadami zawartymi w Polskiej Normie PN-ISO 9836:2022-07.
2. Wymiary poszczególnych pomieszczeń wskazano w oparciu o projekt budowlany, z przyczyn wykonawczych mogą one ulec nieznacznym zmianom.
3. Powierzchnia tarasów, balkonów, loggi i ogródków ma charakter orientacyjny i z przyczyn wykonawczych może ulec nieznacznym zmianom, dopuszcza się lokalizowanie elementów infrastruktury na terenie ogródków.