

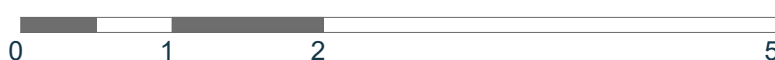
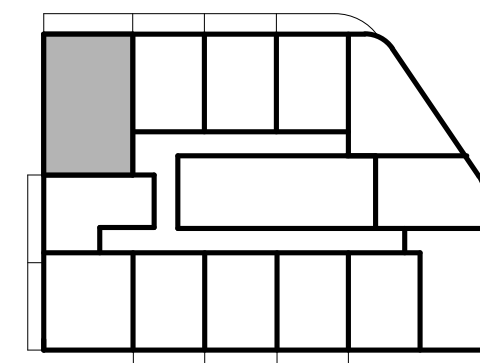
Al. Grunwaldzka, Gdańsk

Nr projektowy lokalu:	11.1
Nr sprzedaży lokalu:	177
Liczba pokoi:	3
Piętro:	11

Powierzchnia użytkowa lokalu 47,17 m²

11.1.1	Pokój dzienny z aneksem kuchennym	16,71 m ²
11.1.2	Pokój	8,86 m ²
11.1.3	Pokój	8,16 m ²
11.1.4	Łazienka	2,90 m ²
11.1.5	Komunikacja	10,54 m ²
11.1.6	Loggia	6,33 m ²

Rzut kondygnacji wraz z usytuowaniem lokalu w budynku



- ściany konstrukcyjne/ szachtów
- ściany działowe
- ścianki zabudów demontowalne

Powierzchnia wewnętrzna lokalu (wraz ze ścianami działowymi) wynosi 48,55 m²

1. Powierzchnia użytkowa lokalu będzie liczona w oparciu o rozporządzenie Ministra Rozwoju z dnia 11 września 2020 roku w sprawie szczegółowego zakresu i formy projektu budowlanego, zgodnie z zasadami zawartymi w Polskiej Normie PN-ISO 9836:2022-07.
 2. Wymiary poszczególnych pomieszczeń wskazano w oparciu o projekt budowlany, z przyczyn wykonawczych mogą one ulec nieznacznym zmianom.
 3. Powierzchnia tarasów, balkonów, loggi i ogródków ma charakter orientacyjny i z przyczyn wykonawczych może ulec nieznacznym zmianom, dopuszcza się lokalizowanie elementów infrastruktury na terenie ogródków.