

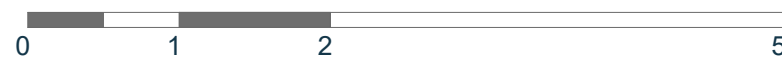
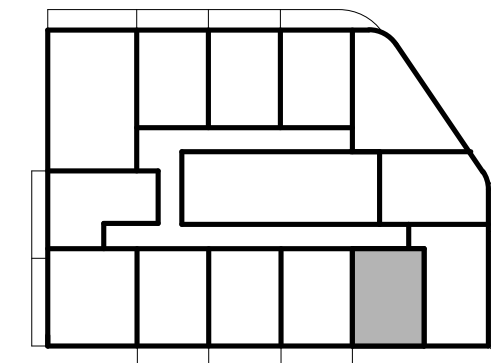
**Al. Grunwaldzka, Gdańsk**

|                        |      |
|------------------------|------|
| Nr projektowy lokalu:  | 11.8 |
| Nr sprzedażowy lokalu: | 184  |
| Liczba pokoi:          | 1    |
| Piętro:                | 11   |

**Powierzchnia użytkowa lokalu 25,50 m<sup>2</sup>**

|        |                                   |                      |
|--------|-----------------------------------|----------------------|
| 11.8.1 | Pokój dzienny z aneksem kuchennym | 21,28 m <sup>2</sup> |
| 11.8.2 | Łazienka                          | 4,22 m <sup>2</sup>  |
| 11.8.3 | Loggia                            | 9,97 m <sup>2</sup>  |

**Rzut kondygnacji wraz z usytuowaniem lokalu w budynku**



- ściany konstrukcyjne/ szachtów
- ściany działowe
- ścianki zabudów demontowalne

Powierzchnia wewnętrzna lokalu (wraz ze ścianami działowymi) wynosi 26,03 m<sup>2</sup>

1. Powierzchnia użytkowa lokalu będzie liczona w oparciu o rozporządzenie Ministra Rozwoju z dnia 11 września 2020 roku w sprawie szczegółowego zakresu i formy projektu budowlanego, zgodnie z zasadami zawartymi w Polskiej Normie PN-ISO 9836:2022-07.  
 2. Wymiary poszczególnych pomieszczeń wskazano w oparciu o projekt budowlany, z przyczyn wykonawczych mogą one ulec nieznacznym zmianom.  
 3. Powierzchnia tarasów, balkonów, loggi i ogródków ma charakter orientacyjny i z przyczyn wykonawczych może ulec nieznacznym zmianom, dopuszcza się lokalizowanie elementów infrastruktury na terenie ogródków.