

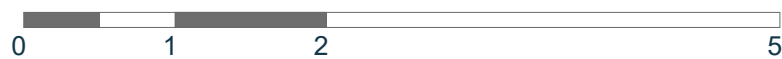
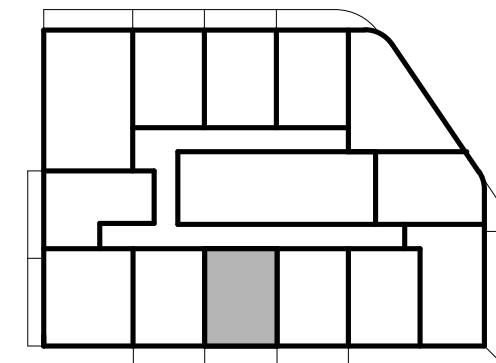
Al. Grunwaldzka, Gdańsk




Nr projektowy lokalu:	12.10
Nr sprzedaży lokalu:	199
Liczba pokoi:	1
Piętro:	12

Powierzchnia użytkowa lokalu 26,20 m²

12.10.1 Pokój dzienny z aneksem kuchennym	22,30 m ²
12.10.2 Łazienka	3,90 m ²
12.10.3 Loggia	4,81 m ²

Rzut kondygnacji wraz z usytuowaniem lokalu w budynku



-  ściany konstrukcyjne/ szachtów
-  ściany działowe
-  ścianki zabudów demontowalne

Powierzchnia wewnętrzna lokalu (wraz ze ścianami działowymi) wynosi 26,75 m²

1. Powierzchnia użytkowa lokalu będzie liczona w oparciu o rozporządzenie Ministra Rozwoju z dnia 11 września 2020 roku w sprawie szczegółowego zakresu i formy projektu budowlanego, zgodnie z zasadami zawartymi w Polskiej Normie PN-ISO 9836:2022-07.
 2. Wymiary poszczególnych pomieszczeń wskazano w oparciu o projekt budowlany, z przyczyn wykonawczych mogą one ulec nieznacznym zmianom.
 3. Powierzchnia tarasów, balkonów, loggi i ogródków ma charakter orientacyjny i z przyczyn wykonawczych może ulec nieznacznym zmianom, dopuszcza się lokalizowanie elementów infrastruktury na terenie ogródków.