

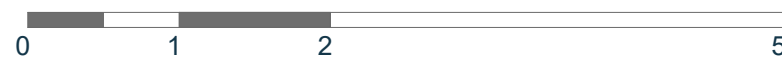
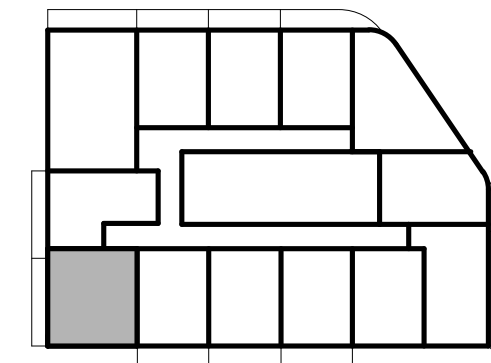
Al. Grunwaldzka, Gdańsk

Nr projektowy lokalu:	13.12
Nr sprzedaży lokalu:	214
Liczba pokoi:	2
Piętro:	13

Powierzchnia użytkowa lokalu 32,19 m²

13.12.1 Pokój dzienny z aneksem kuchennym	17,24 m ²
13.12.2 Pokój	10,89 m ²
13.12.3 Łazienka	4,06 m ²
13.12.4 Loggia	4,21 m ²

Rzut kondygnacji wraz z usytuowaniem lokalu w budynku



- ściany konstrukcyjne/ szachtów
- ściany działowe
- ścianki zabudów demontowalne

Powierzchnia wewnętrzna lokalu (wraz ze ścianami działowymi) wynosi 33,20 m²

1. Powierzchnia użytkowa lokalu będzie liczona w oparciu o rozporządzenie Ministra Rozwoju z dnia 11 września 2020 roku w sprawie szczegółowego zakresu i formy projektu budowlanego, zgodnie z zasadami zawartymi w Polskiej Normie PN-ISO 9836:2022-07.
 2. Wymiary poszczególnych pomieszczeń wskazano w oparciu o projekt budowlany, z przyczyn wykonawczych mogą one ulec nieznacznym zmianom.
 3. Powierzchnia tarasów, balkonów, loggi i ogródków ma charakter orientacyjny i z przyczyn wykonawczych może ulec nieznacznym zmianom, dopuszcza się lokalizowanie elementów infrastruktury na terenie ogródków.