

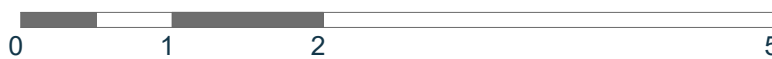
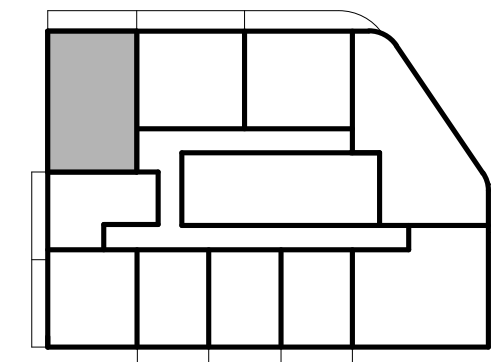
**Al. Grunwaldzka, Gdańsk**

Nr projektowy lokalu: 14.1  
 Nr sprzedażowy lokalu: 216  
 Liczba pokoi: 3  
 Piętro: 14

**Powierzchnia użytkowa lokalu 47,08 m<sup>2</sup>**

14.1.1	Pokój dzienny z aneksem kuchennym	16,71 m <sup>2</sup>
14.1.2	Pokój	8,86 m <sup>2</sup>
14.1.3	Pokój	8,16 m <sup>2</sup>
14.1.4	Łazienka	2,81 m <sup>2</sup>
14.1.5	Komunikacja	10,54 m <sup>2</sup>
14.1.6	Loggia	6,33 m <sup>2</sup>

**Rzut kondygnacji wraz z usytuowaniem lokalu w budynku**



- ściany konstrukcyjne/ szachtów
- ściany działowe
- ścianki zabudów demontowalne

Powierzchnia wewnętrzna lokalu (wraz ze ścianami działowymi) wynosi 48,47 m<sup>2</sup>

1. Powierzchnia użytkowa lokalu będzie liczona w oparciu o rozporządzenie Ministra Rozwoju z dnia 11 września 2020 roku w sprawie szczegółowego zakresu i formy projektu budowlanego, zgodnie z zasadami zawartymi w Polskiej Normie PN-ISO 9836:2022-07.  
 2. Wymiary poszczególnych pomieszczeń wskazano w oparciu o projekt budowlany, z przyczyn wykonawczych mogą one ulec nieznacznym zmianom.  
 3. Powierzchnia tarasów, balkonów, loggi i ogródków ma charakter orientacyjny i z przyczyn wykonawczych może ulec nieznacznym zmianom, dopuszcza się lokalizowanie elementów infrastruktury na terenie ogródków.