

Al. Grunwaldzka, Gdańsk

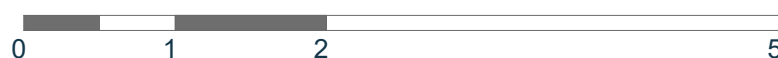
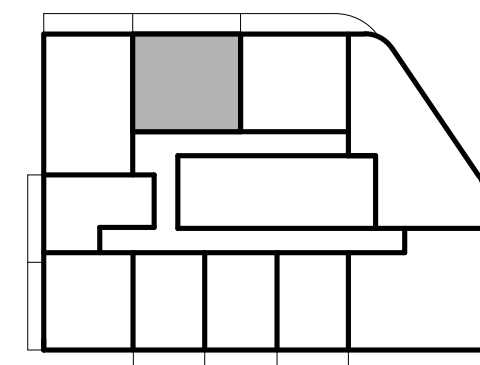
Nr projektowy lokalu:	14.2
Nr sprzedaży lokalu:	217
Liczba pokoi:	2
Piętro:	14

Powierzchnia użytkowa lokalu 39,57 m²

14.2.1	Pokój dzienny z aneksem kuchennym	20,39 m ²
14.2.2	Pokój	13,19 m ²
14.2.3	Łazienka	5,99 m ²

14.2.4	Loggia	7,17 m ²
--------	--------	---------------------

Rzut kondygnacji wraz z usytuowaniem lokalu w budynku



- ściany konstrukcyjne/ szachtów
- ściany działowe
- ścianki zabudów demontowalne

Powierzchnia wewnętrzna lokalu (wraz ze ścianami działowymi) wynosi 40,59 m²

1. Powierzchnia użytkowa lokalu będzie liczona w oparciu o rozporządzenie Ministra Rozwoju z dnia 11 września 2020 roku w sprawie szczegółowego zakresu i formy projektu budowlanego, zgodnie z zasadami zawartymi w Polskiej Normie PN-ISO 9836:2022-07.
 2. Wymiary poszczególnych pomieszczeń wskazano w oparciu o projekt budowlany, z przyczyn wykonawczych mogą one ulec nieznacznym zmianom.
 3. Powierzchnia tarasów, balkonów, loggi i ogródków ma charakter orientacyjny i z przyczyn wykonawczych może ulec nieznacznym zmianom, dopuszcza się lokalizowanie elementów infrastruktury na terenie ogródków.