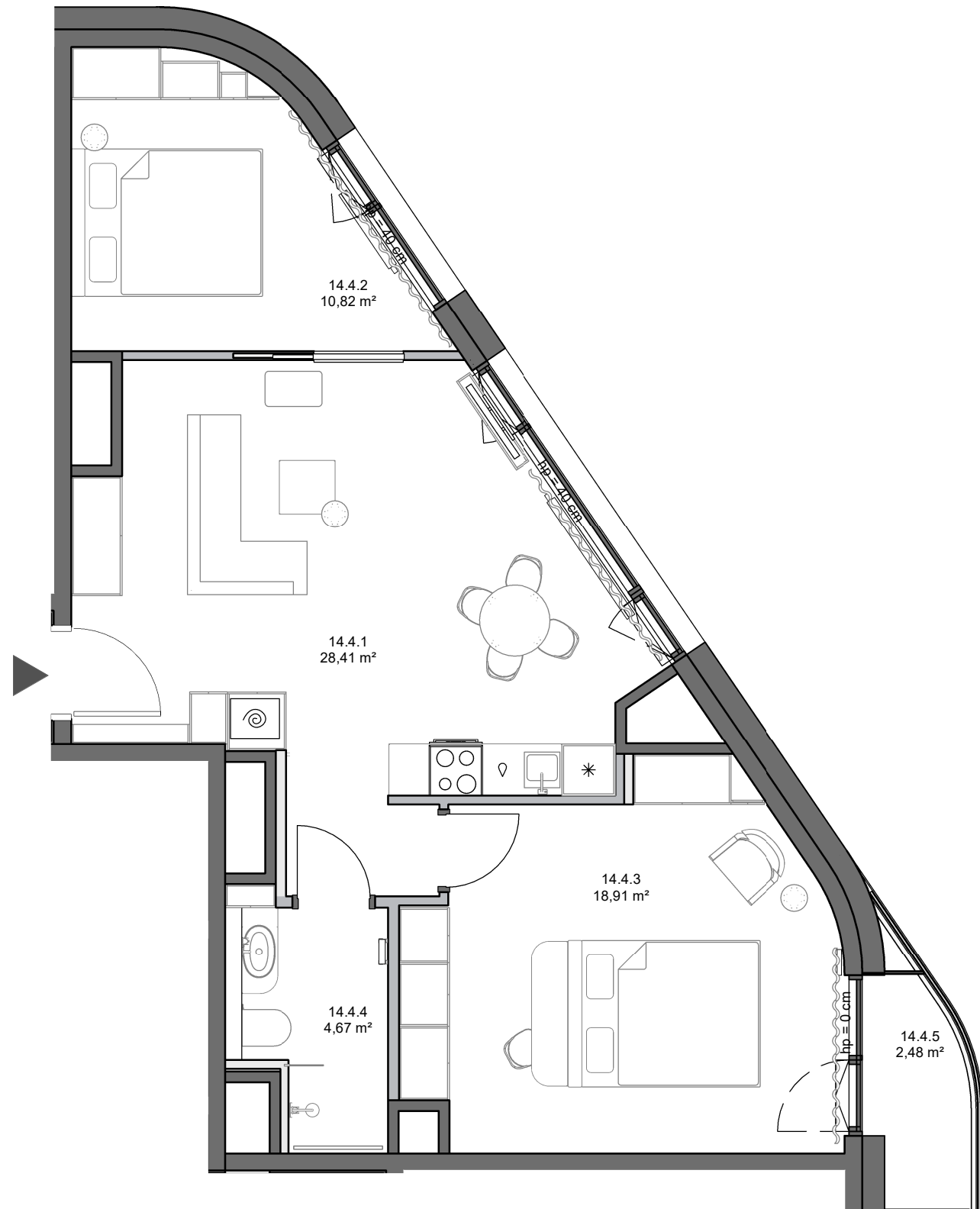


Załącznik - Rzut lokalu



- ściany konstrukcyjne/ szachtów
- ściany działowe
- ścianki zabudów demontowalne

Powierzchnia wewnętrzna lokalu (wraz ze ścianami działowymi) wynosi 64,12 m²

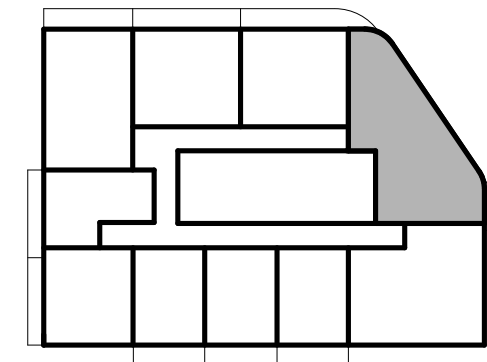
Al. Grunwaldzka, Gdańsk

Nr projektowy lokalu:	14.4
Nr sprzedażowy lokalu:	219
Liczba pokoi:	3
Piętro:	14

Powierzchnia użytkowa lokalu 62,81 m²

14.4.1	Pokój dzienny z aneksem kuchennym	28,41 m ²
14.4.2	Pokój	10,82 m ²
14.4.3	Pokój	18,91 m ²
14.4.4	Łazienka	4,67 m ²
<hr/>		
14.4.5	Loggia	2,48 m ²

Rzut kondygnacji wraz z usytuowaniem lokalu w budynku



1. Powierzchnia użytkowa lokalu będzie liczona w oparciu o rozporządzenie Ministra Rozwoju z dnia 11 września 2020 roku w sprawie szczegółowego zakresu i formy projektu budowlanego, zgodnie z zasadami zawartymi w Polskiej Normie PN-ISO 9836:2022-07.
2. Wymiary poszczególnych pomieszczeń wskazano w oparciu o projekt budowlany, z przyczyn wykonawczych mogą one ulec nieznacznym zmianom.
3. Powierzchnia tarasów, balkonów, loggi i ogródków ma charakter orientacyjny i z przyczyn wykonawczych może ulec nieznacznym zmianom, dopuszcza się lokalizowanie elementów infrastruktury na terenie ogródków.