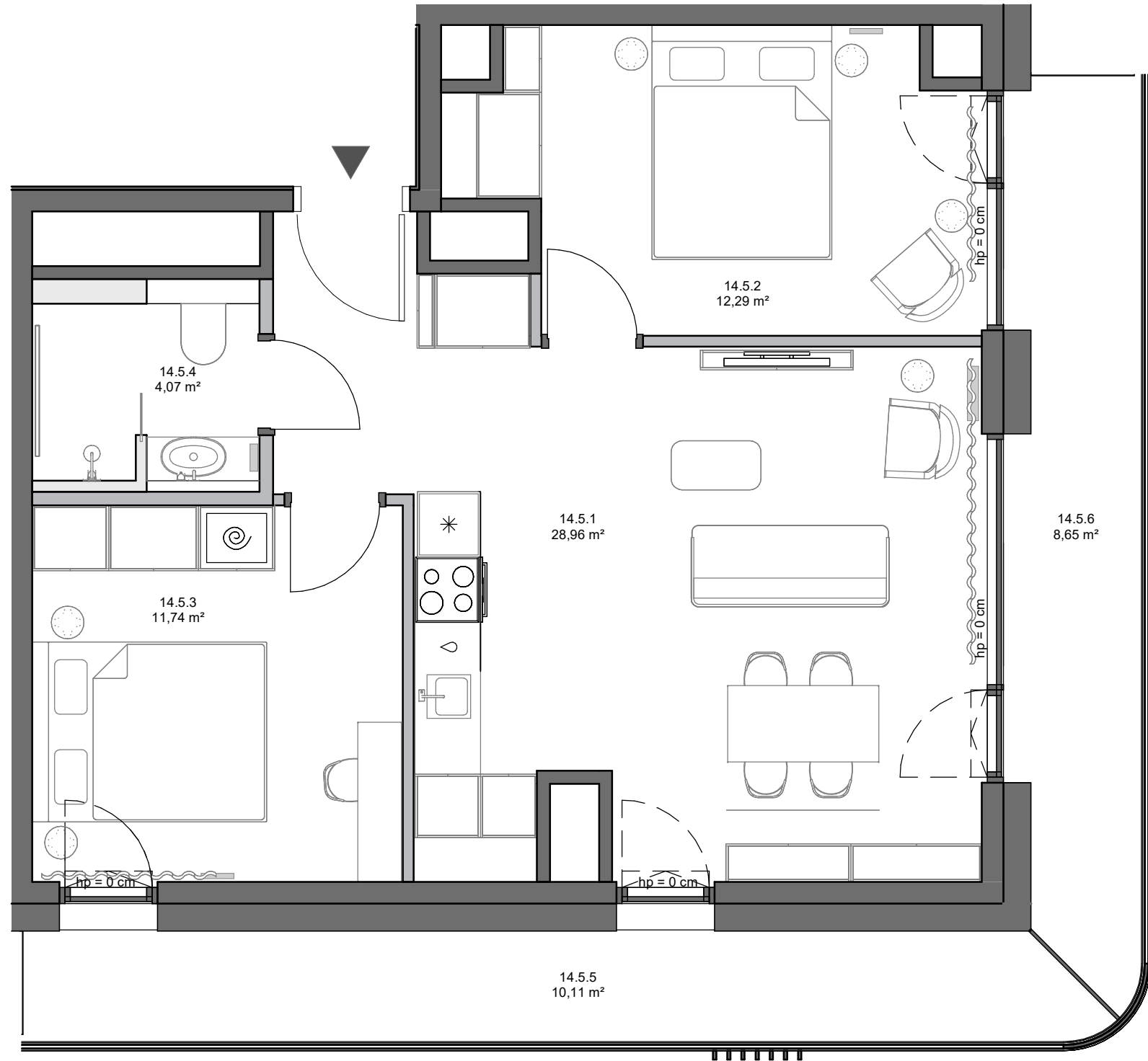


## Załącznik - Rzut lokalu



### Al. Grunwaldzka, Gdańsk

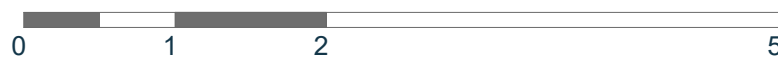
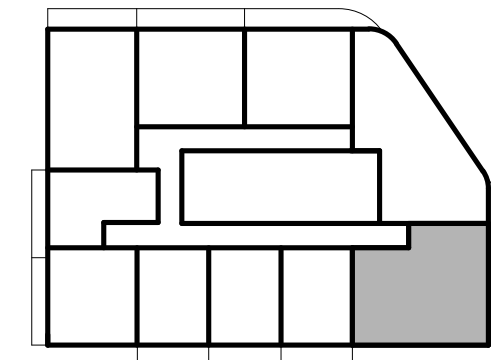
Nr projektowy lokalu:	14.5
Nr sprzedaży lokalu:	220
Liczba pokoi:	3
Piętro:	14

**Powierzchnia użytkowa lokalu 57,06 m<sup>2</sup>**

14.5.1	Pokój dzienny z aneksem kuchennym	28,96 m <sup>2</sup>
14.5.2	Pokój	12,29 m <sup>2</sup>
14.5.3	Pokój	11,74 m <sup>2</sup>
14.5.4	Łazienka	4,07 m <sup>2</sup>

14.5.5	Loggia	10,11 m <sup>2</sup>
14.5.6	Loggia	8,65 m <sup>2</sup>

### Rzut kondygnacji wraz z usytuowaniem lokalu w budynku



- ściany konstrukcyjne/ szachtów
- ściany działowe
- ścianki zabudów demontowalne

Powierzchnia wewnętrzna lokalu (wraz ze ścianami działowymi) wynosi 58,52 m<sup>2</sup>

1. Powierzchnia użytkowa lokalu będzie liczona w oparciu o rozporządzenie Ministra Rozwoju z dnia 11 września 2020 roku w sprawie szczegółowego zakresu i formy projektu budowlanego, zgodnie z zasadami zawartymi w Polskiej Normie PN-ISO 9836:2022-07.  
2. Wymiary poszczególnych pomieszczeń wskazano w oparciu o projekt budowlany, z przyczyn wykonawczych mogą one ulec nieznacznym zmianom.  
3. Powierzchnia tarasów, balkonów, loggi i ogródków ma charakter orientacyjny i z przyczyn wykonawczych może ulec nieznacznym zmianom, dopuszcza się lokalizowanie elementów infrastruktury na terenie ogródków.