

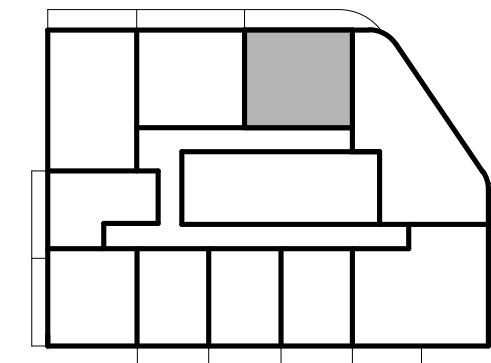
Al. Grunwaldzka, Gdańsk

Nr projektowy lokalu:	15.3
Nr sprzedaży lokalu:	228
Liczba pokoi:	2
Piętro:	15

Powierzchnia użytkowa lokalu 39,59 m²

15.3.1	Pokój dzienny z aneksem kuchennym	22,24 m ²
15.3.2	Pokój	13,36 m ²
15.3.3	Łazienka	3,99 m ²
15.3.4	Loggia	8,66 m ²

Rzut kondygnacji wraz z usytuowaniem lokalu w budynku



- ściany konstrukcyjne/ szachtów
- ściany działowe
- ścianki zabudów demontowalne

Powierzchnia wewnętrzna lokalu (wraz ze ścianami działowymi) wynosi 40,66 m²

1. Powierzchnia użytkowa lokalu będzie liczona w oparciu o rozporządzenie Ministra Rozwoju z dnia 11 września 2020 roku w sprawie szczegółowego zakresu i formy projektu budowlanego, zgodnie z zasadami zawartymi w Polskiej Normie PN-ISO 9836:2022-07.
 2. Wymiary poszczególnych pomieszczeń wskazano w oparciu o projekt budowlany, z przyczyn wykonawczych mogą one ulec nieznacznym zmianom.
 3. Powierzchnia tarasów, balkonów, loggi i ogródków ma charakter orientacyjny i z przyczyn wykonawczych może ulec nieznacznym zmianom, dopuszcza się lokalizowanie elementów infrastruktury na terenie ogródków.