

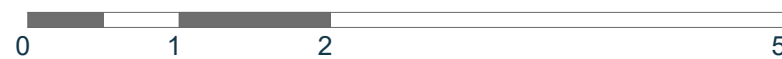
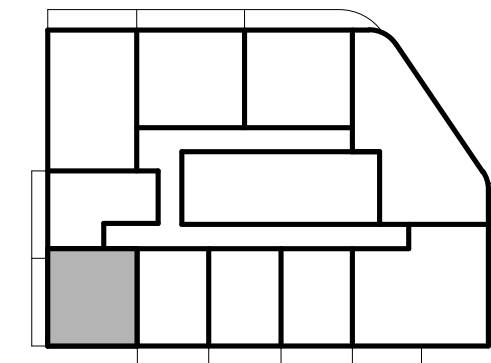
Al. Grunwaldzka, Gdańsk

| | |
|------------------------|------|
| Nr projektowy lokalu: | 15.9 |
| Nr sprzedażowy lokalu: | 234 |
| Liczba pokoi: | 2 |
| Piętro: | 15 |

Powierzchnia użytkowa lokalu 32,19 m²

| | | |
|--------|-----------------------------------|----------------------|
| 15.9.1 | Pokój dzienny z aneksem kuchennym | 17,24 m ² |
| 15.9.2 | Pokój | 10,89 m ² |
| 15.9.3 | Łazienka | 4,06 m ² |
| 15.9.4 | Loggia | 4,21 m ² |

Rzut kondygnacji wraz z usytuowaniem lokalu w budynku



- ściany konstrukcyjne/ szachtów
- ściany działowe
- ścianki zabudów demontowalne

Powierzchnia wewnętrzna lokalu (wraz ze ścianami działowymi) wynosi 33,20 m²

1. Powierzchnia użytkowa lokalu będzie liczona w oparciu o rozporządzenie Ministra Rozwoju z dnia 11 września 2020 roku w sprawie szczegółowego zakresu i formy projektu budowlanego, zgodnie z zasadami zawartymi w Polskiej Normie PN-ISO 9836:2022-07.
 2. Wymiary poszczególnych pomieszczeń wskazano w oparciu o projekt budowlany, z przyczyn wykonawczych mogą one ulec nieznacznym zmianom.
 3. Powierzchnia tarasów, balkonów, loggi i ogródków ma charakter orientacyjny i z przyczyn wykonawczych może ulec nieznacznym zmianom, dopuszcza się lokalizowanie elementów infrastruktury na terenie ogródków.