

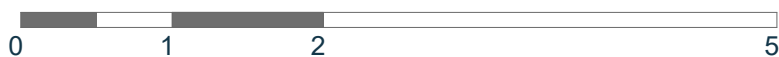
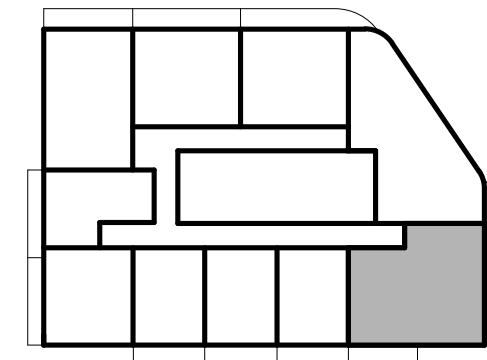
Al. Grunwaldzka, Gdańsk

Nr projektowy lokalu:	16.5
Nr sprzedażowy lokalu:	240
Liczba pokoi:	3
Piętro:	16

Powierzchnia użytkowa lokalu 57,06 m²

16.5.1	Pokój dzienny z aneksem kuchennym	28,96 m ²
16.5.2	Pokój	12,29 m ²
16.5.3	Pokój	11,74 m ²
16.5.4	Łazienka	4,07 m ²
<hr/>		
16.5.5	Loggia	4,78 m ²
16.5.6	Loggia	8,65 m ²

Rzut kondygnacji wraz z usytuowaniem lokalu w budynku



- ściany konstrukcyjne/ szachtów
- ściany działowe
- ścianki zabudów demontowalne

Powierzchnia wewnętrzna lokalu (wraz ze ścianami działowymi) wynosi 58,52 m²

1. Powierzchnia użytkowa lokalu będzie liczona w oparciu o rozporządzenie Ministra Rozwoju z dnia 11 września 2020 roku w sprawie szczegółowego zakresu i formy projektu budowlanego, zgodnie z zasadami zawartymi w Polskiej Normie PN-ISO 9836:2022-07.
2. Wymiary poszczególnych pomieszczeń wskazano w oparciu o projekt budowlany, z przyczyn wykonawczych mogą one ulec nieznacznym zmianom.
3. Powierzchnia tarasów, balkonów, loggi i ogródków ma charakter orientacyjny i z przyczyn wykonawczych może ulec nieznacznym zmianom, dopuszcza się lokalizowanie elementów infrastruktury na terenie ogródków.