

**Al. Grunwaldzka, Gdańsk**

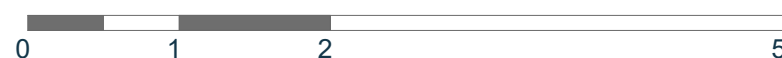
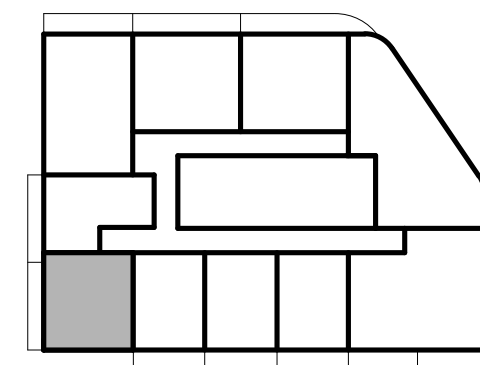
|                       |      |
|-----------------------|------|
| Nr projektowy lokalu: | 16.9 |
| Nr sprzedaży lokalu:  | 244  |
| Liczba pokoi:         | 2    |
| Piętro:               | 16   |

**Powierzchnia użytkowa lokalu 32,19 m<sup>2</sup>**

|        |                                   |                      |
|--------|-----------------------------------|----------------------|
| 16.9.1 | Pokój dzienny z aneksem kuchennym | 17,24 m <sup>2</sup> |
| 16.9.2 | Pokój                             | 10,89 m <sup>2</sup> |
| 16.9.3 | Łazienka                          | 4,06 m <sup>2</sup>  |

|        |        |                     |
|--------|--------|---------------------|
| 16.9.4 | Loggia | 4,21 m <sup>2</sup> |
|--------|--------|---------------------|

**Rzut kondygnacji wraz z usytuowaniem lokalu w budynku**



- ściany konstrukcyjne/ szachtów
- ściany działowe
- ścianki zabudów demontowalne

Powierzchnia wewnętrzna lokalu (wraz ze ścianami działowymi) wynosi 33,20 m<sup>2</sup>

1. Powierzchnia użytkowa lokalu będzie liczona w oparciu o rozporządzenie Ministra Rozwoju z dnia 11 września 2020 roku w sprawie szczegółowego zakresu i formy projektu budowlanego, zgodnie z zasadami zawartymi w Polskiej Normie PN-ISO 9836:2022-07.  
 2. Wymiary poszczególnych pomieszczeń wskazano w oparciu o projekt budowlany, z przyczyn wykonawczych mogą one ulec nieznacznym zmianom.  
 3. Powierzchnia tarasów, balkonów, loggi i ogródków ma charakter orientacyjny i z przyczyn wykonawczych może ulec nieznacznym zmianom, dopuszcza się lokalizowanie elementów infrastruktury na terenie ogródków.