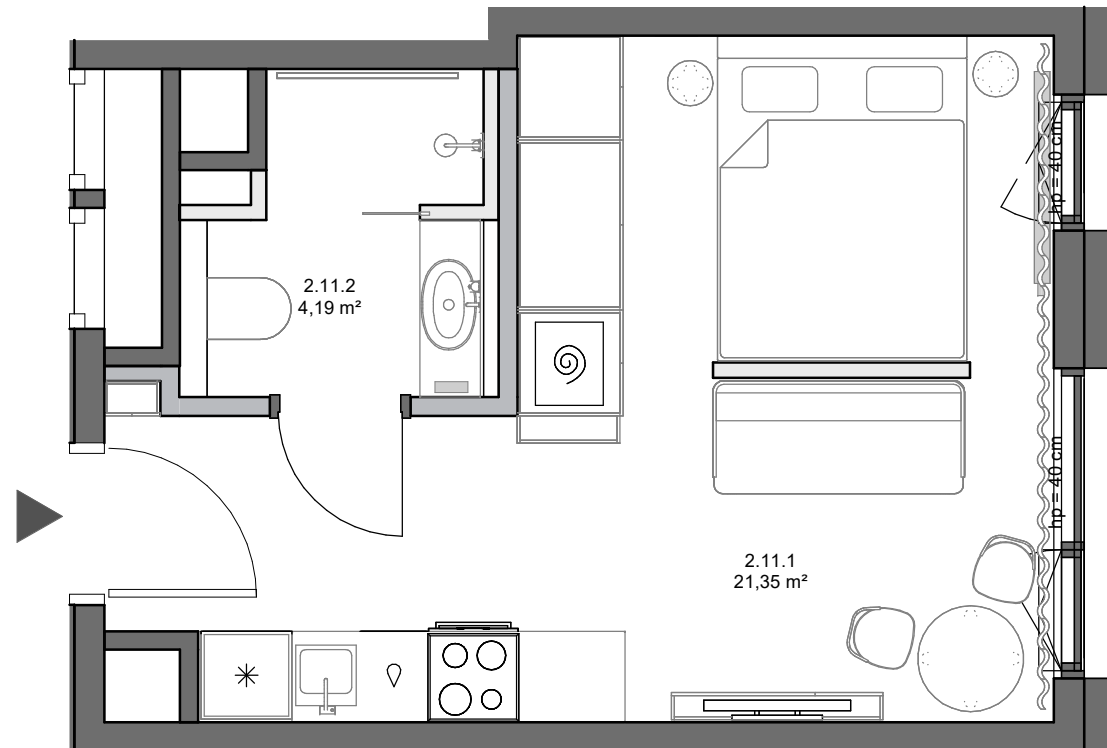


Załącznik - Rzut lokalu



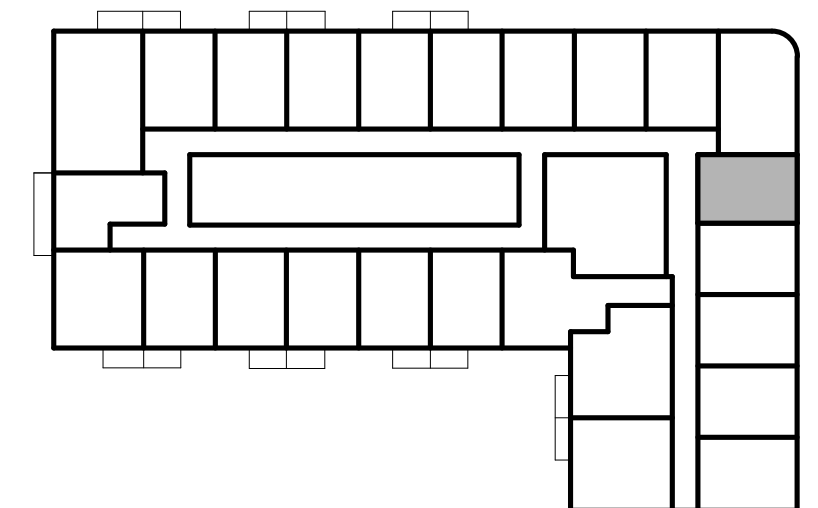
Al. Grunwaldzka, Gdańsk

| | |
|------------------------|------|
| Nr projektowy lokalu: | 2.11 |
| Nr sprzedażowy lokalu: | 50 |
| Liczba pokoi: | 1 |
| Piętro: | 2 |

Powierzchnia użytkowa lokalu **25,54 m²**

| | | |
|--------|-----------------------------------|----------------------|
| 2.11.1 | Pokój dzienny z aneksem kuchennym | 21,35 m ² |
| 2.11.2 | Łazienka | 4,19 m ² |

Rzut kondygnacji wraz z usytuowaniem lokalu w budynku



- ściany konstrukcyjne/ szachtów
- ściany działowe
- ścianki zabudów demontowalne

Powierzchnia wewnętrzna lokalu (wraz ze ścianami działowymi) wynosi 26,17 m²

1. Powierzchnia użytkowa lokalu będzie liczona w oparciu o rozporządzenie Ministra Rozwoju z dnia 11 września 2020 roku w sprawie szczegółowego zakresu i formy projektu budowlanego, zgodnie z zasadami zawartymi w Polskiej Normie PN-ISO 9836:2022-07.
2. Wymiary poszczególnych pomieszczeń wskazano w oparciu o projekt budowlany, z przyczyn wykonawczych mogą one ulec nieznacznym zmianom.
3. Powierzchnia tarasów, balkonów, loggi i ogródków ma charakter orientacyjny i z przyczyn wykonawczych może ulec nieznacznym zmianom, dopuszcza się lokalizowanie elementów infrastruktury na terenie ogródków.

Olivia
HOME