

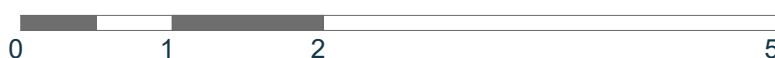
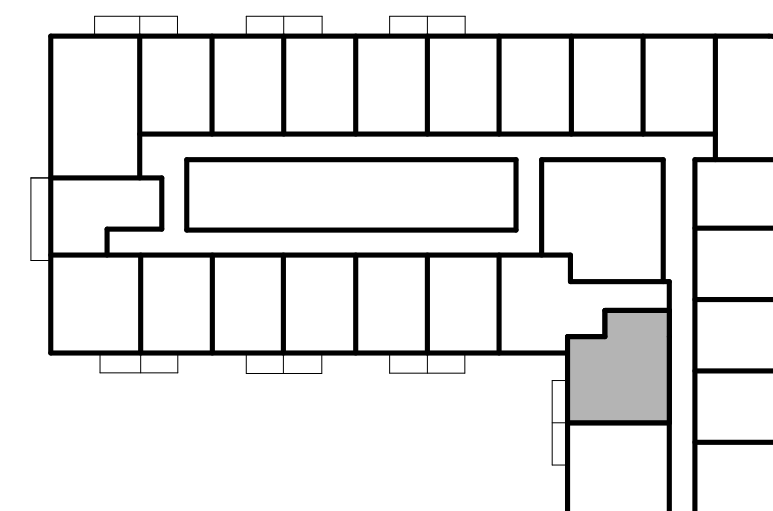
Al. Grunwaldzka, Gdańsk

Nr projektowy lokalu:	2.17
Nr sprzedażowy lokalu:	56
Liczba pokoi:	2
Piętro:	2

Powierzchnia użytkowa lokalu 38,01 m²

2.17.1	Pokój dzienny z aneksem kuchennym	19,82 m ²
2.17.2	Pokój	13,21 m ²
2.17.3	Łazienka	4,98 m ²
<hr/>		
2.17.4	Balkon	2,77 m ²

Rzut kondygnacji wraz z usytuowaniem lokalu w budynku



- ściany konstrukcyjne/ szachtów
- ściany działowe
- ścianki zabudów demontowalne

Powierzchnia wewnętrzna lokalu (wraz ze ścianami działowymi) wynosi 39,22 m²

1. Powierzchnia użytkowa lokalu będzie liczona w oparciu o rozporządzenie Ministra Rozwoju z dnia 11 września 2020 roku w sprawie szczegółowego zakresu i formy projektu budowlanego, zgodnie z zasadami zawartymi w Polskiej Normie PN-ISO 9836:2022-07.
 2. Wymiary poszczególnych pomieszczeń wskazano w oparciu o projekt budowlany, z przyczyn wykonawczych mogą one ulec nieznacznym zmianom.
 3. Powierzchnia tarasów, balkonów, loggi i ogródków ma charakter orientacyjny i z przyczyn wykonawczych może ulec nieznacznym zmianom, dopuszcza się lokalizowanie elementów infrastruktury na terenie ogródków.