

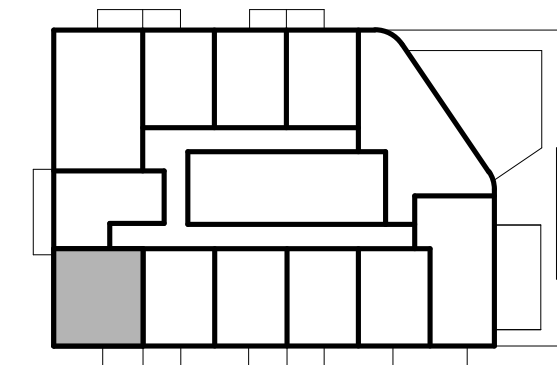
Al. Grunwaldzka, Gdańsk

| | |
|------------------------|------|
| Nr projektowy lokalu: | 4.11 |
| Nr sprzedażowy lokalu: | 97 |
| Liczba pokoi: | 2 |
| Piętro: | 4 |

Powierzchnia użytkowa lokalu 32,34 m²

| | | |
|--------|-----------------------------------|----------------------|
| 4.11.1 | Pokój dzienny z aneksem kuchennym | 17,30 m ² |
| 4.11.2 | Pokój | 10,89 m ² |
| 4.11.3 | Łazienka | 4,15 m ² |
| 4.11.4 | Balkon | 2,64 m ² |

Rzut kondygnacji wraz z usytuowaniem lokalu w budynku



- ściany konstrukcyjne/ szachtów
- ściany działowe
- ścianki zabudów demontowalne

Powierzchnia wewnętrzna lokalu (wraz ze ścianami działowymi) wynosi 33,40 m²

1. Powierzchnia użytkowa lokalu będzie liczona w oparciu o rozporządzenie Ministra Rozwoju z dnia 11 września 2020 roku w sprawie szczegółowego zakresu i formy projektu budowlanego, zgodnie z zasadami zawartymi w Polskiej Normie PN-ISO 9836:2022-07.
 2. Wymiary poszczególnych pomieszczeń wskazano w oparciu o projekt budowlany, z przyczyn wykonawczych mogą one ulec nieznacznym zmianom.
 3. Powierzchnia tarasów, balkonów, loggi i ogródków ma charakter orientacyjny i z przyczyn wykonawczych może ulec nieznacznym zmianom, dopuszcza się lokalizowanie elementów infrastruktury na terenie ogródków.