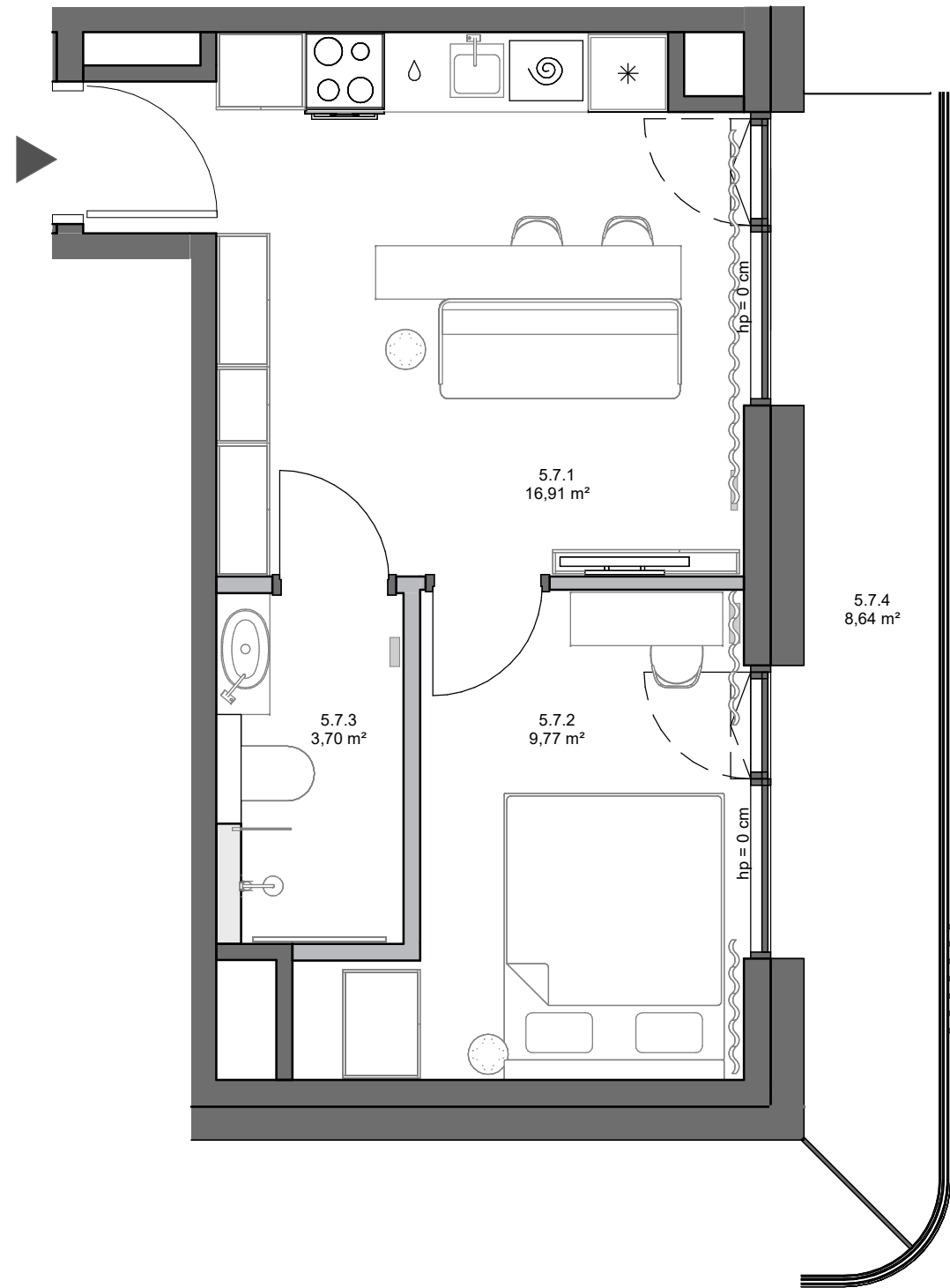


Załącznik - Rzut lokalu



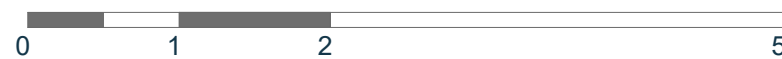
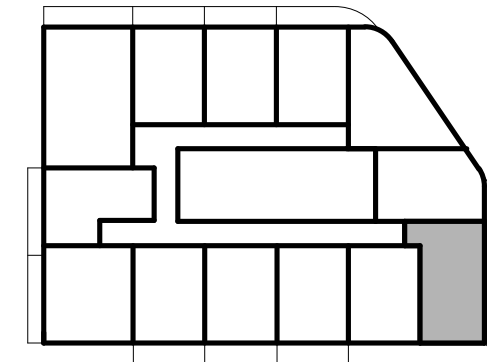
Al. Grunwaldzka, Gdańsk

Nr projektowy lokalu:	5.7
Nr sprzedażowy lokalu:	105
Liczba pokoi:	2
Piętro:	5

Powierzchnia użytkowa lokalu 30,38 m²

5.7.1	Pokój dzienny z aneksem kuchennym	16,91 m ²
5.7.2	Pokój	9,77 m ²
5.7.3	Łazienka	3,70 m ²
5.7.4	Loggia	8,64 m ²

Rzut kondygnacji wraz z usytuowaniem lokalu w budynku



- ściany konstrukcyjne/ szachtów
- ściany działowe
- ścianki zabudów demontowalne

Powierzchnia wewnętrzna lokalu (wraz ze ścianami działowymi) wynosi 31,25 m²

1. Powierzchnia użytkowa lokalu będzie liczona w oparciu o rozporządzenie Ministra Rozwoju z dnia 11 września 2020 roku w sprawie szczegółowego zakresu i formy projektu budowlanego, zgodnie z zasadami zawartymi w Polskiej Normie PN-ISO 9836:2022-07.
2. Wymiary poszczególnych pomieszczeń wskazano w oparciu o projekt budowlany, z przyczyn wykonawczych mogą one ulec nieznacznym zmianom.
3. Powierzchnia tarasów, balkonów, loggi i ogródków ma charakter orientacyjny i z przyczyn wykonawczych może ulec nieznacznym zmianom, dopuszcza się lokalizowanie elementów infrastruktury na terenie ogródków.