

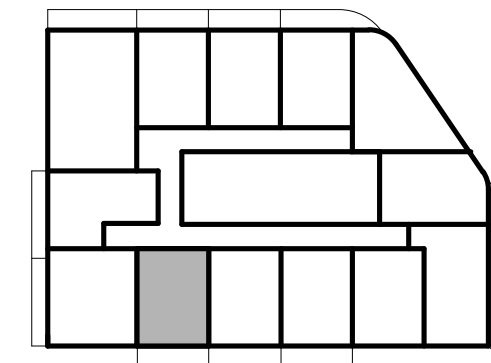
Al. Grunwaldzka, Gdańsk

Nr projektowy lokalu:	6.11
Nr sprzedażowy lokalu:	122
Liczba pokoi:	1
Piętro:	6

Powierzchnia użytkowa lokalu 26,39 m²

6.11.1	Pokój dzienny z aneksem kuchennym	22,39 m ²
6.11.2	Łazienka	4,00 m ²
6.11.3	Loggia	4,93 m ²

Rzut kondygnacji wraz z usytuowaniem lokalu w budynku



- ściany konstrukcyjne/ szachtów
- ściany działowe
- ścianki zabudów demontowalne

Powierzchnia wewnętrzna lokalu (wraz ze ścianami działowymi) wynosi 26,93 m²

1. Powierzchnia użytkowa lokalu będzie liczona w oparciu o rozporządzenie Ministra Rozwoju z dnia 11 września 2020 roku w sprawie szczegółowego zakresu i formy projektu budowlanego, zgodnie z zasadami zawartymi w Polskiej Normie PN-ISO 9836:2022-07.
 2. Wymiary poszczególnych pomieszczeń wskazano w oparciu o projekt budowlany, z przyczyn wykonawczych mogą one ulec nieznacznym zmianom.
 3. Powierzchnia tarasów, balkonów, loggi i ogródków ma charakter orientacyjny i z przyczyn wykonawczych może ulec nieznacznym zmianom, dopuszcza się lokalizowanie elementów infrastruktury na terenie ogródków.