

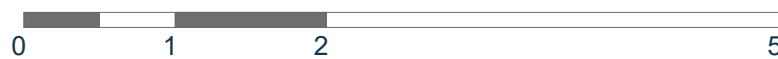
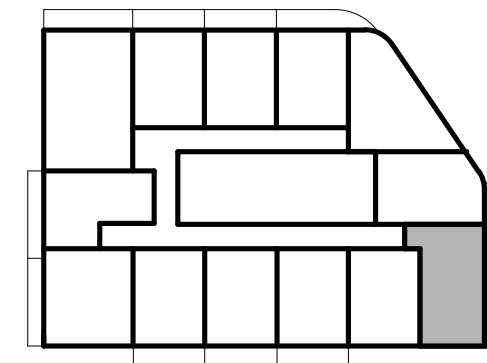
**Al. Grunwaldzka, Gdańsk**

Nr projektowy lokalu:	6.7
Nr sprzedażowy lokalu:	118
Liczba pokoi:	2
Piętro:	6

**Powierzchnia użytkowa lokalu 30,46 m<sup>2</sup>**

6.7.1	Pokój dzienny z aneksem kuchennym	16,97 m <sup>2</sup>
6.7.2	Pokój	9,79 m <sup>2</sup>
6.7.3	Łazienka	3,70 m <sup>2</sup>
6.7.4		Loggia
		8,64 m <sup>2</sup>

**Rzut kondygnacji wraz z usytuowaniem lokalu w budynku**



- ściany konstrukcyjne/ szachtów
- ściany działowe
- ścianki zabudów demontowalne

Powierzchnia wewnętrzna lokalu (wraz ze ścianami działowymi) wynosi 31,34 m<sup>2</sup>

1. Powierzchnia użytkowa lokalu będzie liczona w oparciu o rozporządzenie Ministra Rozwoju z dnia 11 września 2020 roku w sprawie szczegółowego zakresu i formy projektu budowlanego, zgodnie z zasadami zawartymi w Polskiej Normie PN-ISO 9836:2022-07.  
 2. Wymiary poszczególnych pomieszczeń wskazano w oparciu o projekt budowlany, z przyczyn wykonawczych mogą one ulec nieznacznym zmianom.  
 3. Powierzchnia tarasów, balkonów, loggi i ogródków ma charakter orientacyjny i z przyczyn wykonawczych może ulec nieznacznym zmianom, dopuszcza się lokalizowanie elementów infrastruktury na terenie ogródków.