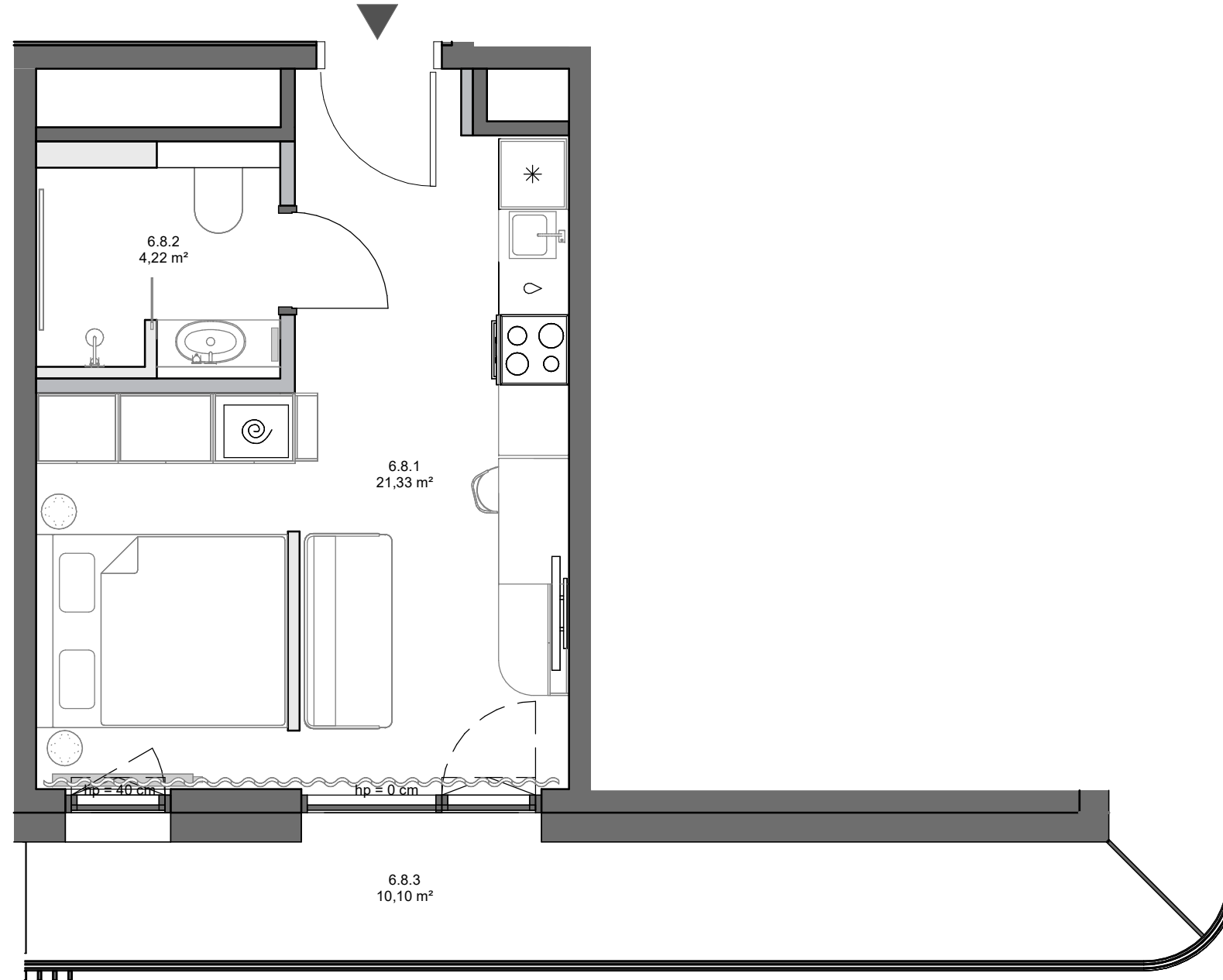


Załącznik - Rzut lokalu



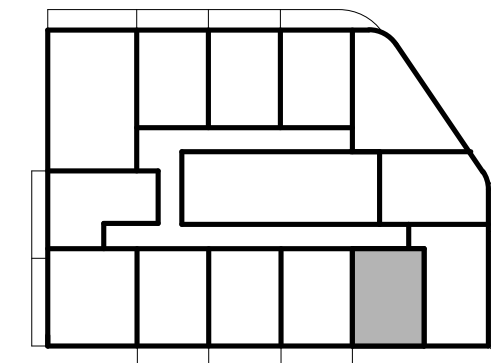
Al. Grunwaldzka, Gdańsk

Nr projektowy lokalu:	6.8
Nr sprzedażowy lokalu:	119
Liczba pokoi:	1
Piętro:	6

Powierzchnia użytkowa lokalu 25,55 m²

6.8.1	Pokój dzienny z aneksem kuchennym	21,33 m ²
6.8.2	Łazienka	4,22 m ²
6.8.3	Loggia	10,10 m ²

Rzut kondygnacji wraz z usytuowaniem lokalu w budynku



- ściany konstrukcyjne/ szachtów
- ściany działowe
- ścianki zabudów demontowalne

Powierzchnia wewnętrzna lokalu (wraz ze ścianami działowymi) wynosi 26,14 m²

1. Powierzchnia użytkowa lokalu będzie liczona w oparciu o rozporządzenie Ministra Rozwoju z dnia 11 września 2020 roku w sprawie szczegółowego zakresu i formy projektu budowlanego, zgodnie z zasadami zawartymi w Polskiej Normie PN-ISO 9836:2022-07.
2. Wymiary poszczególnych pomieszczeń wskazano w oparciu o projekt budowlany, z przyczyn wykonawczych mogą one ulec nieznacznym zmianom.
3. Powierzchnia tarasów, balkonów, loggi i ogródków ma charakter orientacyjny i z przyczyn wykonawczych może ulec nieznacznym zmianom, dopuszcza się lokalizowanie elementów infrastruktury na terenie ogródków.