

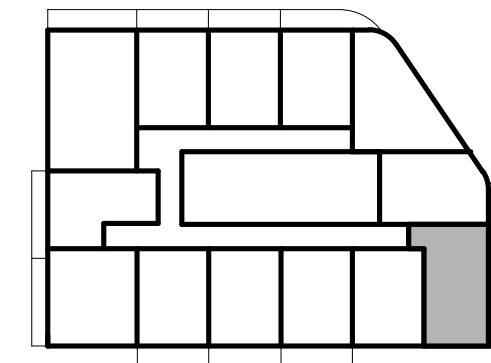
Al. Grunwaldzka, Gdańsk

Nr projektowy lokalu:	7.7
Nr sprzedażowy lokalu:	131
Liczba pokoi:	2
Piętro:	7

Powierzchnia użytkowa lokalu 30,46 m²

7.7.1	Pokój dzienny z aneksem kuchennym	16,97 m ²
7.7.2	Pokój	9,79 m ²
7.7.3	Łazienka	3,70 m ²
7.8.3	Loggia	9,97 m ²
7.7.4	Loggia	8,64 m ²

Rzut kondygnacji wraz z usytuowaniem lokalu w budynku



- ściany konstrukcyjne/ szachtów
- ściany działowe
- ścianki zabudów demontowalne

Powierzchnia wewnętrzna lokalu (wraz ze ścianami działowymi) wynosi 31,34 m²

1. Powierzchnia użytkowa lokalu będzie liczona w oparciu o rozporządzenie Ministra Rozwoju z dnia 11 września 2020 roku w sprawie szczegółowego zakresu i formy projektu budowlanego, zgodnie z zasadami zawartymi w Polskiej Normie PN-ISO 9836:2022-07.
 2. Wymiary poszczególnych pomieszczeń wskazano w oparciu o projekt budowlany, z przyczyn wykonawczych mogą one ulec nieznacznym zmianom.
 3. Powierzchnia tarasów, balkonów, loggi i ogródków ma charakter orientacyjny i z przyczyn wykonawczych może ulec nieznacznym zmianom, dopuszcza się lokalizowanie elementów infrastruktury na terenie ogródków.