

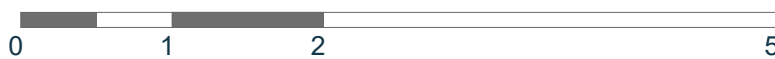
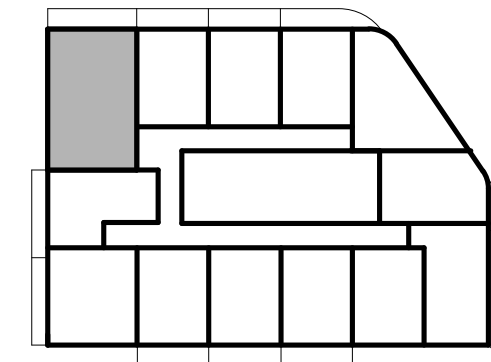
**Al. Grunwaldzka, Gdańsk**

Nr projektowy lokalu:	8.1
Nr sprzedaży lokalu:	138
Liczba pokoi:	3
Piętro:	8

**Powierzchnia użytkowa lokalu 47,17 m<sup>2</sup>**

8.1.1	Pokój dzienny z aneksem kuchennym	16,71 m <sup>2</sup>
8.1.2	Pokój	8,86 m <sup>2</sup>
8.1.3	Pokój	8,16 m <sup>2</sup>
8.1.4	Łazienka	2,90 m <sup>2</sup>
8.1.5	Komunikacja	10,54 m <sup>2</sup>
8.1.6	Loggia	6,33 m <sup>2</sup>

**Rzut kondygnacji wraz z usytuowaniem lokalu w budynku**



- ściany konstrukcyjne/ szachtów
- ściany działowe
- ścianki zabudów demontowalne

Powierzchnia wewnętrzna lokalu (wraz ze ścianami działowymi) wynosi 48,55 m<sup>2</sup>

1. Powierzchnia użytkowa lokalu będzie liczona w oparciu o rozporządzenie Ministra Rozwoju z dnia 11 września 2020 roku w sprawie szczegółowego zakresu i formy projektu budowlanego, zgodnie z zasadami zawartymi w Polskiej Normie PN-ISO 9836:2022-07.  
 2. Wymiary poszczególnych pomieszczeń wskazano w oparciu o projekt budowlany, z przyczyn wykonawczych mogą one ulec nieznacznym zmianom.  
 3. Powierzchnia tarasów, balkonów, loggi i ogródków ma charakter orientacyjny i z przyczyn wykonawczych może ulec nieznacznym zmianom, dopuszcza się lokalizowanie elementów infrastruktury na terenie ogródków.