

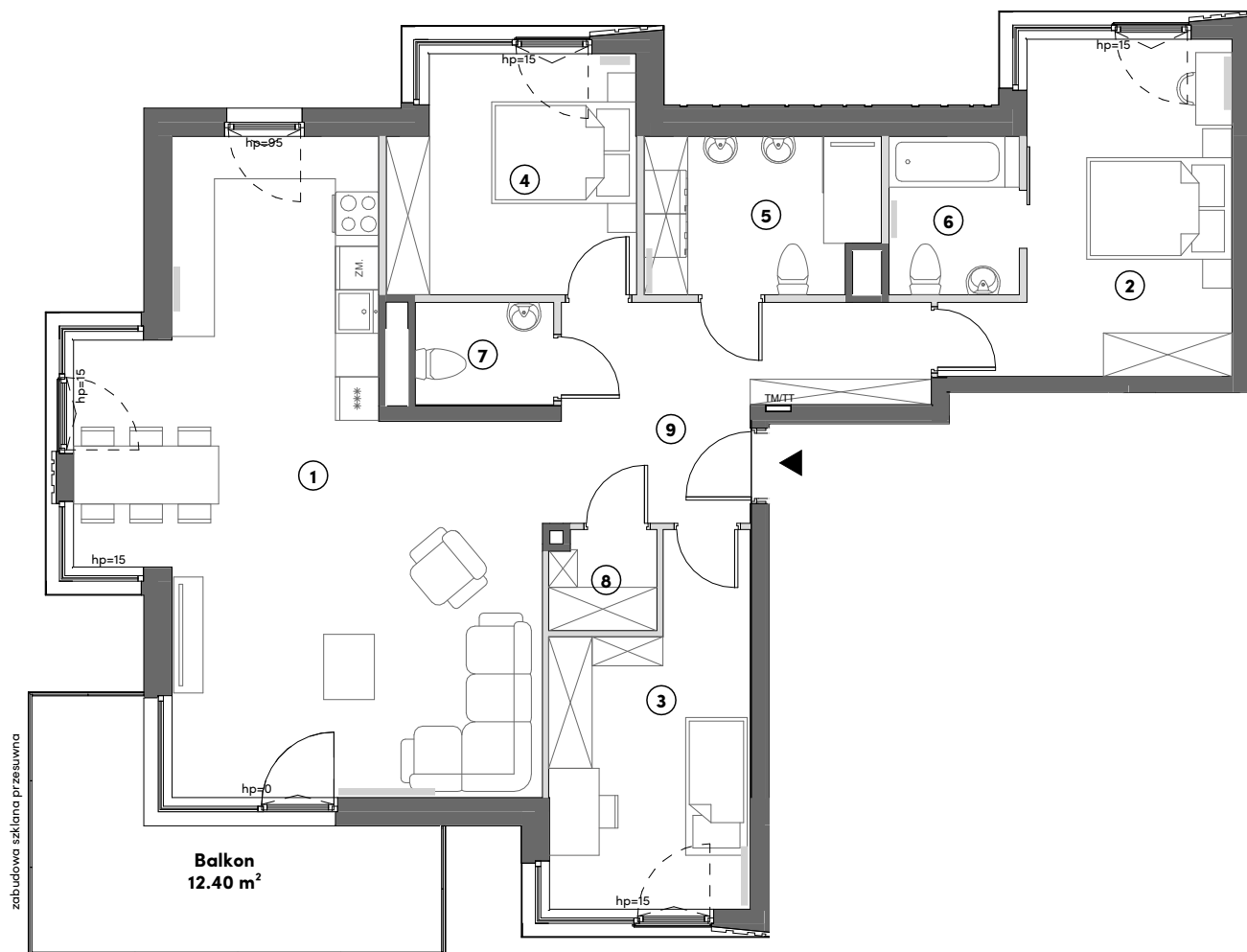
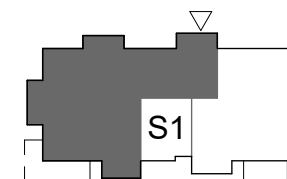


## ul. Leśna, Sopot

Budynek:	<b>S1</b>
Lokal:	<b>M03</b>
Liczba pokoi:	<b>4</b>
Piętro:	<b>1</b>

**Powierzchnia użytkowa lokalu 106,65 m<sup>2</sup>**

1. Pokój dzienny z aneksem	41,99 m <sup>2</sup>
2. Sypialnia	14,42 m <sup>2</sup>
3. Sypialnia	12,21 m <sup>2</sup>
4. Sypialnia	10,79 m <sup>2</sup>
5. Łazienka	6,79 m <sup>2</sup>
6. Łazienka	3,93 m <sup>2</sup>
7. WC	2,70 m <sup>2</sup>
8. Garderoba	1,99 m <sup>2</sup>
9. Przedpokój	11,83 m <sup>2</sup>
Balkon	12,40 m <sup>2</sup>

**Rzut kondygnacji wraz z usytuowaniem lokalu w budynku**

0 1 2 5

— ściany konstrukcyjne / szachtów

— ściany działowe

Powierzchnia pod ściankami działowymi wynosi 2,69 m<sup>2</sup>  
(nie jest wliczana do metrażu lokalu)

1. Powierzchnia użytkowa lokalu będzie liczona w oparciu o rozporządzenie Ministra Rozwoju z dnia 11 września 2020 roku w sprawie szczegółowego zakresu i formy projektu budowlanego zgodnie z zasadami zawartymi w Polskiej Normie PN-ISO 9836:2022-07.

2. Wymiary poszczególnych pomieszczeń wskazano w oparciu o projekt budowlany, z przyczyn wykonawczych mogą one ulec nieznacznym zmianom.

3. Powierzchnia tarasów, balkonów i ogródków przydomowych ma charakter orientacyjny i może ulec nieznacznym zmianom, dopuszcza się lokalizowanie elementów infrastruktury na terenie ogródków.

4. Rzut lokalu przedstawia przykładowe wyposażenie, w tym usytuowanie przyborów sanitarnych, które nie jest przedmiotem umowy.