

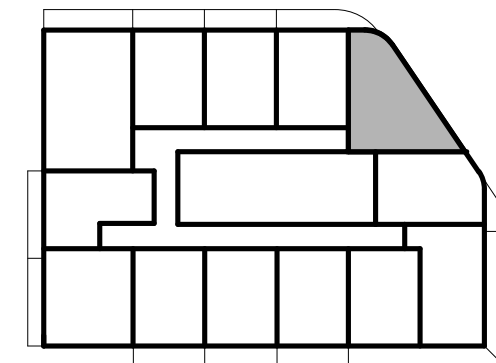
Al. Grunwaldzka, Gdańsk

Nr projektowy lokalu:	9.5
Nr sprzedaży lokalu:	155
Liczba pokoi:	2
Piętro:	9

Powierzchnia użytkowa lokalu 34,33 m²

9.5.1	Pokój dzienny z aneksem kuchennym	19,31 m ²
9.5.2	Pokój	10,82 m ²
9.5.3	Łazienka	4,20 m ²

Rzut kondygnacji wraz z usytuowaniem lokalu w budynku



Powierzchnia wewnętrzna lokalu (wraz ze ścianami działowymi) wynosi 35,32 m²

1. Powierzchnia użytkowa lokalu będzie liczona w oparciu o rozporządzenie Ministra Rozwoju z dnia 11 września 2020 roku w sprawie szczegółowego zakresu i formy projektu budowlanego, zgodnie z zasadami zawartymi w Polskiej Normie PN-ISO 9836:2022-07.
 2. Wymiary poszczególnych pomieszczeń wskazano w oparciu o projekt budowlany, z przyczyn wykonawczych mogą one ulec nieznacznym zmianom.
 3. Powierzchnia tarasów, balkonów, loggi i ogródków ma charakter orientacyjny i z przyczyn wykonawczych może ulec nieznacznym zmianom, dopuszcza się lokalizowanie elementów infrastruktury na terenie ogródków.